



COMPRESSIONE  
GRADUATA  
PER UN BENESSERE  
QUOTIDIANO  
CATALOGO 2022

**SUPPORT**  
*maglia in trama*

**SUPPORT**  
*maglia liscia*

**SUPPORT**  
*maglia a rete*

**SUPPORT**  
*maglia a doppia rete*

**MEDICAL**  
*medicali e anti-embolismo*

**PRESSOTERAPIA**  
*pneumatica intermittente*

**ORTHO**  
*segmenti elastici*



## ■ Kàmila Support

■ La linea Kàmila, frutto di oltre 50 anni di esperienza nell'utilizzo del filato Lycra, a doppia ricopertura, esercita un'efficace compressione

■ decrescente dalla caviglia alla coscia, per favorire un corretto deflusso venoso. Ogni articolo della gamma Support riporta sia il peso del filato in denari (den) sia la compressione (mmHg) a livello della caviglia. In questo modo si ha la certezza di offrire ad ognuno il prodotto più indicato a contrastare efficacemente i frequenti problemi venosi degli arti inferiori.

■ Gli articoli Kàmila Support subiscono il trattamento Sanitized® o Biosetify® per un'azione antimicrobica.

## ■ Kàmila Medical

■ La Linea Medical soddisfa esigenze specifiche quali terapie post-operatorie, casi di ulcere, periodo post ingessatura e profilassi delle varicosità.



■ Gli articoli Medical MICRO e Medical COTY sono prodotti secondo le normative RAL GZG 387.

■ Medical MICRO *in morbida ed elastica microfibra per unire l'eleganza al comfort - nelle classi KKL 1 - 2.*

■ Medical COTY *in cotone al 100% sulla pelle per il massimo comfort - nelle classi KKL 1 - 2.*

■ Medical ALL USA *in cotone - classe 2 americana.*

■ Medical FUSION *in polyamide super soft - nella classe KKL 1.*

## ■ Pressoterapia

■ BEAUTIFUL LEGS è un dispositivo medico per pressoterapia pneumatica intermittente che attraverso pressioni sul corpo aiuta a ripristinare le attività circolatorie, linfatiche e venose della zona trattata.

## ■ Kàmila Ortho

■ Segmenti elastici in cotone o lana per garantire un'ampia gamma di soluzioni.

## ■ Dermocosmetica

■ GEL GAMBE KAMILA: tonificante e rinfrescante per gambe stanche. Con ingredienti naturali.

■ FOOTCARE CREAM FOAM: schiuma piedi per la naturale idratazione della cute. Contrasta la secchezza cutanea ed anche i disturbi dermatici tipici nei piedi dei diabetici.

		5   36
<b>SUPPORT</b>		
<b>SUPPORT</b> <i>maglia in trama</i>		TRAVELLING 15 <i>gambaletti</i> 5 COTTON 15 <i>gambaletti</i> 6 LONDON 15 <i>gambaletti</i> 7 ● FANTASY 15 <i>gambaletti</i> 8 COTTON 18 <i>gambaletti</i> 9 NUDE 40 <i>collant</i> 10 ● IRIS 70 <i>autoreggenti</i> 11 PRETTY 70 <i>collant</i> 12 NUDE 70 <i>collant</i> 13 MICRO 70 <i>collant</i> 14 GLAMOUR 70 <i>collant</i> 15 CHERIE 70 <i>collant</i> 16 ● IRIS 140 <i>autoreggenti</i> 17 MABEL 140 <i>collant</i> 18 MICRO LADY 140 <i>collant</i> 19 BAS NEW 70 <i>gambaletti</i> 20 UP 70 <i>autoreggenti</i> 21 FASHION 70 <i>collant</i> 22 COMFORT 70 <i>collant</i> 23 EASY 70 <i>vari modelli</i> 24   2 OVER 70 <i>collant</i> 26 BORDO COSCIA 70 e 140 <i>calze per reggicalze</i> 27 BAS NEW 140 <i>gambaletti</i> 28 UP 140 <i>autoreggenti</i> 29 COMFORT 140 <i>collant</i> 30 OVER 140 <i>collant</i> 31 EASY 140 <i>vari modelli</i> 32   3 MATERNITY 140 <i>collant gestante</i> 34 Tabella taglie <i>tutti i modelli</i> 35 Come indossare <i>tutti i modelli</i> 35
<b>SUPPORT</b> <i>maglia liscia</i>	<b>Novità</b>	
<b>SUPPORT</b> <i>maglia a rete</i>		
<b>SUPPORT</b> <i>maglia a doppia rete</i>		
	<b>Novità</b>	● GEL GAMBE 36 ● FOOTCARE CREAM FOAM 36
<b>linea MEDICAL</b> 37   6		
<b>MEDICAL</b> <i>medicali e anti-embolismo</i>		Compressioni 38 Versioni, modelli, classi di compressione 39 MICRO <i>Classe I - II</i> 40   4 COTY <i>Classe I - II</i> 49   5 ● COTY ALL USA <i>Classe 2</i> 54   5 COTY SPECIALI <i>misure speciali</i> 56 DOGE <i>gambaletto post-gesso</i> 56   5 POST-SURGERY <i>kit post-operatorio</i> 57   5 ULCER SAN <i>kit per ulcere</i> 58   5 LINEA FUSION <i>Classe I</i> 60   6 EMBO-CONTROL <i>profilassi della trombosi</i> 63   6 ACCESSORI MEDICAL 65   6 EZY-AS <i>applicatore per calze</i> 66 Come indossare <i>tutti i modelli</i> 67 Consigli utili <i>avvertenze - misurazione</i> 68
	<b>Novità</b>	
<b>wellness</b> 69		
<b>PRESSOTERAPIA</b> <i>pneumatica intermittente</i>		BEAUTIFUL LEGS 69
<b>linea ORTHO</b> 70   7		
<b>ORTHO</b> <i>segmenti elastici</i>		POLSINO - COSCIALE 70 GINOCCHIERE - CAVIGLIERE 71   7 CINTURE 72   7
<b>merchandising</b> 74		



# LINEA SUPPORT

*Gambe sane e belle che permettono di avere una vita attiva, di viaggiare senza rischi, di stare bene con sé stessi in ogni circostanza.*

L'accurata lavorazione dei filati e la corretta compressione graduata contribuiscono a contrastare i problemi circolatori di ritorno venoso. Tutta la gamma Kàmila SUPPORT è in Lycra® a doppia ricopertura, abbinata ai filati più moderni ed innovativi.

Tutti i prodotti vengono sottoposti a trattamenti di sanificazione quali il Sanitized® o il Biosetify.



Il trattamento Sanitized® consiste in una procedura a base di ioni d'argento aggiunti ai tessuti, efficace anche come anti-odorante per una prolungata freschezza.



Biosetify è un trattamento purificante brevettato dalle proprietà antisettiche ed antivirali basato su un mix di essenze naturali; contiene inoltre un derivato della seta che dona ai tessuti una delicatissima morbidezza. Tutti gli articoli hanno marchio CE.

## **Kàmila unisex**

Linea di gambaletti in polyamide o microfibra e cotone sulla pelle adatti per i viaggi ed ogni tipo di professione.

## **Kàmila maglia liscia**

Collant ed autoreggenti in polyamide o microfibra; un valido sostegno per le donne che desiderano calze morbide.

## **Kàmila in maglia a rete**

Gambaletti, calze e collant in polyamide create per favorire un corretto ritorno venoso, prevenendo gonfiori e stanchezza serale delle gambe.

## **Kàmila in maglia a doppia rete**

Gambaletti, calze e collant che garantiscono un'efficace azione per gli iniziali disturbi venosi come formicolii, capillari dilatati, gonfiori e dolori delle gambe.

## **Kàmila Easy 70 - Kàmila Easy 140 - punta aperta**

I capi SUPPORT a punta aperta sono ideali per evitare costrizioni alle dita dei piedi garantendo maggior comfort. Particolarmente adatti per calzature "open toe".

## GAMBALETTI

# TRAVELLING 15

KS.TG015

15/18 mmHg

Gambaletto in morbissima microfibra Qskin® e cotone sulla pelle, studiato per uomini e donne che viaggiano o rimangono a lungo seduti, con il rischio di disturbi circolatori.

Morbido bordo elastico che non stringe. Il comodo tallone e l'ampia punta rimagliata agevolano il movimento delle dita e del piede.

Ottima traspirazione.

Trattati Sanitized®.

*Colori*

blu  
antracite  
nero

*Taglie*

S / XXL

*Composizione*

57% Polyamide  
10% Elastam  
33% Cotone



*Ideale Per Viaggi*

BLU - taglia S  
KS.TG015TR-S



8 054619 103937

BLU - taglia M  
KS.TG015TR-M



8 054619 103944

BLU - taglia L  
KS.TG015TR-L



8 054619 103951

BLU - taglia XL  
KS.TG015TR-XL



8 054619 103968

BLU - taglia XXL  
KS.TG015TR-XXL



8 054619 103975

ANTRACITE - taglia S  
KS.TG015TR-S



8 054619 104033

ANTRACITE - taglia M  
KS.TG015TR-M



8 054619 104040

ANTRACITE - taglia L  
KS.TG015TR-L



8 054619 104057

ANTRACITE - taglia XL  
KS.TG015TR-XL



8 054619 104064

ANTRACITE - taglia XXL  
KS.TG015TR-XXL



8 054619 104071

NERO - taglia S  
KS.TG015TR-S



NERO - taglia M  
KS.TG015TR-M



NERO - taglia L  
KS.TG015TR-L



NERO - taglia XL  
KS.TG015TR-XL



NERO - taglia XXL  
KS.TG015TR-XXL



GAMBALETTI

# COTTON 15

KS.CT015

15/18 mmHg

Gambaletto moderno e pratico per LUI e per LEI con morbido cotone sulla pelle che assicura al prodotto traspirabilità e comfort. Il BORDO SPECIALE e la particolare punta rimagliata, che consente di muovere comodamente le dita, ne fanno uno degli articoli di eccellenza, come tecnologia ed innovazione.

Trattati Biosetify.

## MAGLIA IN TRAMA

*Colori*                      blu  
   antracite  
   nero

*Taglie*                              S / XL

*Composizione*              55% Polyamide  
   13% Elastam  
   32% Cotone



*Ideale Per Viaggi*

BLU - taglia S  
KS.CT015TR-S



8 059616 917525

BLU - taglia M  
KS.CT015TR-M



8 059616 917549

BLU - taglia L  
KS.CT015TR-L



8 059616 917563

BLU - taglia XL  
KS.CT015TR-XL



8 059616 917587

ANTRACITE - taglia S  
KS.CT015TR-S



8 059616 917914

ANTRACITE - taglia M  
KS.CT015TR-M



8 059616 917921

ANTRACITE - taglia L  
KS.CT015TR-L



8 059616 917938

ANTRACITE - taglia XL  
KS.CT015TR-XL



8 059616 917945

NERO - taglia S  
KS.CT015TR-S



NERO - taglia M  
KS.CT015TR-M



NERO - taglia L  
KS.CT015TR-L



NERO - taglia XL  
KS.CT015TR-XL



GAMBALETTI

## LONDON 15

KS.LD015

14/16 mmHg

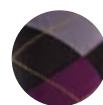
London 15 è il gambaletto classico di stile inglese dalla particolare trama colorata a losanghe, per uomini e donne. Particolarmente morbido e confortevole grazie al bordo elastico che non stringe. Con comodo tallone e punta ampia che agevola il movimento delle dita. La moda raffinata nella compressione. Trattati Biosetify.

## MAGLIA IN TRAMA

## Colori



fondo blu  
con rombi azzurro/glicine



fondo nero  
con rombi grigio/bordeaux

## Taglie

S / XL

## Composizione

92% Polyamide  
8% Elastam



Ideale Per Viaggi

BLU - taglia S  
KS.LD015TR-S



8 054619 103579

BLU - taglia M  
KS.LD015TR-M



8 054619 103586

BLU - taglia L  
KS.LD015TR-L



8 054619 103593

BLU - taglia XL  
KS.LD015TR-XL



8 054619 103609

NERO - taglia S  
KS.LD015TR-S



NERO - taglia M  
KS.LD015TR-M



NERO - taglia L  
KS.LD015TR-L



NERO - taglia XL  
KS.LD015TR-XL



GAMBALETTI

# FANTASY

KS.FY015

14/16 mmHg

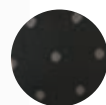
Gambaletti unisex con motivo fantasia a righe od a pois, allegri ma discreti. Ideali per essere indossati in qualsiasi occasione, dal lavoro al tempo libero, assicurano la corretta compressione graduata per il benessere delle gambe. Trattati Biosetify.

## MAGLIA IN TRAMA

Colori



fondo blu  
con righe bluette



fondo nero  
con pois grigio

Taglie

S / XL

Composizione

92% Polyamide  
8% Elastam



Ideale Per Viaggi

BLU - taglia S  
KS.FY015TR-S



8 054619 106433

NERO - taglia S  
KS.FY015TR-S



BLU - taglia M  
KS.FY015TR-M



8 054619 106440

NERO - taglia M  
KS.FY015TR-M



BLU - taglia L  
KS.FY015TR-L



8 054619 106457

NERO - taglia L  
KS.FY015TR-L



BLU - taglia XL  
KS.FY015TR-XL



8 054619 106464

NERO - taglia XL  
KS.FY015TR-XL





GAMBALETTI

## COTTON 18

KS.CT018

18/20 mmHg

Gambaletto unisex in microfibra morbida Qskin® con interno in cotone per massima traspirabilità e grande comfort.

Il morbido BORDO SPECIALE che non stringe, l'ampio tallone e la punta che rende agevole il movimento delle dita, ne fanno un modello particolarmente innovativo.

Trattati Sanitized®.

## MAGLIA IN TRAMA

**Colori**

blu  
antracite  
nero

**Taglie**

S / XXL

**Composizione**

55% Polyamide  
12% Elastam  
33% Cotone



Ideale Per Viaggi

BLU - taglia S  
KS.CT018TR-S



8 059616 500550

BLU - taglia M  
KS.CT018TR-M



8 059616 500543

BLU - taglia L  
KS.CT018TR-L



8 059616 500529

BLU - taglia XL  
KS.CT018TR-XL



8 059616 500581

BLU - taglia XXL  
KS.CT018TR-XXL



8 059616 500611

ANTRACITE - taglia S  
KS.CT018TR-S



8 059616 917877

ANTRACITE - taglia M  
KS.CT018TR-M



8 059616 917884

ANTRACITE - taglia L  
KS.CT018TR-L



8 059616 917891

ANTRACITE - taglia XL  
KS.CT018TR-XL



8 059616 917907

ANTRACITE - taglia XXL  
KS.CT018TR-XXL



8 054619 101698

NERO - taglia S  
KS.CT018TR-S



NERO - taglia M  
KS.CT018TR-M



NERO - taglia L  
KS.CT018TR-L



NERO - taglia XL  
KS.CT018TR-XL



NERO - taglia XXL  
KS.CT018TR-XXL



COLLANT

NUDE 40

KS.NU040

9/11 mmHg  
40 den

Collant molto velato, senza mutandina, tallone nudo, malizioso ricamo sotto il cinturino.

Trattato Biosetify.

MAGLIA LISCIA

**Colori** honey  
visone  
nero

**Taglie** 1 / 4

**Composizione** 80% Polyamide  
20% Elastam



HONEY - taglia 1  
KS.NU040ML-1



HONEY - taglia 2  
KS.NU040ML-2



HONEY - taglia 3  
KS.NU040ML-3



HONEY - taglia 4  
KS.NU040ML-4



VISONE - taglia 1  
KS.NU040ML-1



VISONE - taglia 2  
KS.NU040ML-2



VISONE - taglia 3  
KS.NU040ML-3



VISONE - taglia 4  
KS.NU040ML-4



NERO - taglia 1  
KS.NU040ML-1



NERO - taglia 2  
KS.NU040ML-2



NERO - taglia 3  
KS.NU040ML-3



NERO - taglia 4  
KS.NU040ML-4



AUTOREGGENTI

# IRIS 70

KS.IS070

12/15mmHg  
70 den

## Novità

Autoreggenti eleganti e ricercate nel pizzo a bordo coscia. Maglia morbida ad effetto seta per un immediato benessere ed un'elevata gradevolezza al tatto. Leggere e fresche, esaltano la sensualità della donna.  
Trattate Biosetify.

**MAGLIA LISCIA**

**Colori**           playa  
                          visone  
                          nero

**Taglie**             1 / 5

**Composizione**   76% Polyamide  
                          24% Elastam



PLAYA - taglia 1  
KS.IS070ML-1



8 054619 106327

VISONE - taglia 1  
KS.IS070ML-1



8 054619 106228

NERO - taglia 1  
KS.IS070ML-1



PLAYA - taglia 2  
KS.IS070ML-2



8 054619 106334

VISONE - taglia 2  
KS.IS070ML-2



8 054619 106235

NERO - taglia 2  
KS.IS070ML-2



PLAYA - taglia 3  
KS.IS070ML-3



8 054619 106341

VISONE - taglia 3  
KS.IS070ML-3



8 054619 106242

NERO - taglia 3  
KS.IS070ML-3



PLAYA - taglia 4  
KS.IS070ML-4



8 054619 106358

VISONE - taglia 4  
KS.IS070ML-4



8 054619 106259

NERO - taglia 4  
KS.IS070ML-4



PLAYA - taglia 5  
KS.IS070ML-5



8 054619 106365

VISONE - taglia 5  
KS.IS070ML-5



8 054619 106266

NERO - taglia 5  
KS.IS070ML-5



COLLANT

PRETTY 70

KS.PR070

12/15 mmHg

70 den

Giovane e raffinato collant con slip tutto pizzo, sgambato.

Tallone nudo, gamba velata.

Trattato Biosetify.

MAGLIA LISCIA

*Colori* miele  
visone  
blu  
nero

*Taglie* 1 / 4

*Composizione* 79% Polyamide  
21% Elastam



MIELE - taglia 1  
KS.PR070ML-1



MIELE - taglia 2  
KS.PR070ML-2



MIELE - taglia 3  
KS.PR070ML-3



MIELE - taglia 4  
KS.PR070ML-4



VISONE - taglia 1  
KS.PR070ML-1



VISONE - taglia 2  
KS.PR070ML-2



VISONE - taglia 3  
KS.PR070ML-3



VISONE - taglia 4  
KS.PR070ML-4



BLU - taglia 1  
KS.PR070ML-1



BLU - taglia 2  
KS.PR070ML-2



BLU - taglia 3  
KS.PR070ML-3



BLU - taglia 4  
KS.PR070ML-4



NERO - taglia 1  
KS.PR070ML-1



NERO - taglia 2  
KS.PR070ML-2



NERO - taglia 3  
KS.PR070ML-3



NERO - taglia 4  
KS.PR070ML-4



COLLANT

## NUDE 70

KS.NU070

12/15 mmHg

70 den

Collant senza mutandina, con raffinato ricamo sottobordo. Gamba velata, tallone nudo.

Trattato Biosetify.

MAGLIA LISCIA

**Colori** miele  
visone  
nero

**Taglie** 1 / 4

**Composizione** 76% Polyamide  
24% Elastam



MIELE - taglia 1  
KS.NU070ML-1



8 059616 501533

VISONE - taglia 1  
KS.NU070ML-1



8 059616 501502

MOKA - taglia 1  
KS.NU070ML-1



8 059616 501526

NERO - taglia 1  
KS.NU070ML-1



MIELE - taglia 2  
KS.NU070ML-2



8 059616 501564

VISONE - taglia 2  
KS.NU070ML-2



8 059616 501540

MOKA - taglia 2  
KS.NU070ML-2



8 059616 501557

NERO - taglia 2  
KS.NU070ML-2



MIELE - taglia 3  
KS.NU070ML-3



8 059616 501601

VISONE - taglia 3  
KS.NU070ML-3



8 059616 501588

MOKA - taglia 3  
KS.NU070ML-3



8 059616 501595

NERO - taglia 3  
KS.NU070ML-3



MIELE - taglia 4  
KS.NU070ML-4



8 059616 501632

VISONE - taglia 4  
KS.NU070ML-4



8 059616 501649

MOKA - taglia 4  
KS.NU070ML-4



8 059616 501656

NERO - taglia 4  
KS.NU070ML-4



COLLANT

## MICRO 70

KS.MI070

12/15 mmHg

70 den

Collant in microfibra, morbido e di grande vestibilità, con corpino riducente, sgambatura ricamata e tallone sagomato. Trattato Biosetify.

MAGLIA LISCIA

Colori nero

Taglie 1 / 5

Composizione 76% Polyamide  
24% Elastam



MICROFIBRA

NERO - taglia 1  
KS.MI070MF-1NERO - taglia 2  
KS.MI070MF-2NERO - taglia 3  
KS.MI070MF-3NERO - taglia 4  
KS.MI070MF-4NERO - taglia 5  
KS.MI070MF-5

COLLANT

## GLAMOUR 70

KS.GM070

13/16 mmHg

70 den

*Novità*

Collant senza mutandina, di grande vestibilità. Realizzato in morbida microfibra operata ad effetto coprente. Punta ampia, tallone comodo e cinturino personalizzato Kàmila. Trattato Biosetify.

*MAGLIA LISCIA**Colori*           nero*Taglie*             1 / 5*Composizione*   85% Polyamide  
15% Elastam

MICROFIBRA OPERATA

NERO - taglia 1  
KS.GM070MF-1NERO - taglia 2  
KS.GM070MF-2NERO - taglia 3  
KS.GM070MF-3NERO - taglia 4  
KS.GM070MF-4NERO - taglia 5  
KS.GM070MF-5

COLLANT

# CHÉRIE 70

KS.CH070

13/16mmHg  
70 den

**Novità**

Collant elegante e ricercato, con memoria di corretto posizionamento. Novità assoluta per abituarsi alla compressione più alta. Maglia effetto seta, corpino anatomico, raffinato ricamo a bordo coscia. Trattato Biosetify.

**MAGLIA LISCIA**

**Colori** miele  
visone  
nero

**Taglie** 1/5 (5 calibrata)

**Composizione** 87% Polyamide  
13% Elastam



MIELE - taglia 1  
KS.CH070ML-1



8 054619 104859

MIELE - taglia 2  
KS.CH070ML-2



8 054619 104866

MIELE - taglia 3  
KS.CH070ML-3



8 054619 104873

MIELE - taglia 4  
KS.CH070ML-4



8 054619 104880

MIELE - taglia 5  
KS.CH070ML-5



8 054619 104897

VISONE - taglia 1  
KS.CH070ML-1



8 054619 104903

VISONE - taglia 2  
KS.CH070ML-2



8 054619 104910

VISONE - taglia 3  
KS.CH070ML-3



8 054619 104927

VISONE - taglia 4  
KS.CH070ML-4



8 054619 104934

VISONE - taglia 5  
KS.CH070ML-5



8 054619 104941

NERO - taglia 1  
KS.CH070ML-1



NERO - taglia 2  
KS.CH070ML-2



NERO - taglia 3  
KS.CH070ML-3



NERO - taglia 4  
KS.CH070ML-4



NERO - taglia 5  
KS.CH070ML-5





AUTOREGGENTI

# IRIS 140

KS.IS140

18/20 mmHg  
140 den

## Novità

Autoreggenti in maglia liscia che esaltano fascino ed eleganza offrendo un valido sostegno a gambe affaticate e pesanti. Balza con pizzo cucito a mano a bordo coscia.

Trattate Biosetify.

**MAGLIA LISCIA**

**Colori**           playa  
                          visone  
                          nero

**Taglie**             1 / 5

**Composizione**   82% Polyamide  
                          18% Elastam



PLAYA - taglia 1  
KS.IS140ML-1



8 054619 106372

PLAYA - taglia 2  
KS.IS140ML-2



8 054619 106389

PLAYA - taglia 3  
KS.IS140ML-3



8 054619 106396

PLAYA - taglia 4  
KS.IS140ML-4



8 054619 106402

PLAYA - taglia 5  
KS.IS140ML-5



8 054619 106419

VISONE - taglia 1  
KS.IS140ML-1



8 054619 106273

VISONE - taglia 2  
KS.IS140ML-2



8 054619 106280

VISONE - taglia 3  
KS.IS140ML-3



8 054619 106297

VISONE - taglia 4  
KS.IS140ML-4



8 054619 106303

VISONE - taglia 5  
KS.IS140ML-5



8 054619 106310

NERO - taglia 1  
KS.IS140ML-1



NERO - taglia 2  
KS.IS140ML-2



NERO - taglia 3  
KS.IS140ML-3



NERO - taglia 4  
KS.IS140ML-4



NERO - taglia 5  
KS.IS140ML-5



COLLANT

# MABEL 140

KS.MB140

18/20 mmHg

140 den

Collant piacevolmente morbido, a compressione efficace, quasi come un massaggio e con memoria di corretto posizionamento sulla gamba.

Con mutandina contenitiva, grazioso ricamo a bordo coscia e punta rinforzata. Trattato Bioisify.

**MAGLIA LISCIA**

**Colori** miele  
visone  
playa  
nero

**Taglie** 1/5 (5 calibrata)

**Composizione** 79% Polyamide  
21% Elastam



MIELE - taglia 1  
KS.MB140ML-1



VISONE - taglia 1  
KS.MB140ML-1



PLAYA - taglia 1  
KS.MB140ML-1



NERO - taglia 1  
KS.MB140ML-1



MIELE - taglia 2  
KS.MB140ML-2



VISONE - taglia 2  
KS.MB140ML-2



PLAYA - taglia 2  
KS.MB140ML-2



NERO - taglia 2  
KS.MB140ML-2



MIELE - taglia 3  
KS.MB140ML-3



VISONE - taglia 3  
KS.MB140ML-3



PLAYA - taglia 3  
KS.MB140ML-3



NERO - taglia 3  
KS.MB140ML-3



MIELE - taglia 4  
KS.MB140ML-4



VISONE - taglia 4  
KS.MB140ML-4



PLAYA - taglia 4  
KS.MB140ML-4



NERO - taglia 4  
KS.MB140ML-4



MIELE - taglia 5  
KS.MB140ML-5



VISONE - taglia 5  
KS.MB140ML-5



PLAYA - taglia 5  
KS.MB140ML-5



NERO - taglia 5  
KS.MB140ML-5



COLLANT

## MICRO LADY 140

KS.MI140

16/18 mmHg

140 den

Collant coprente con ampia mutandina contenitiva e comodo tallone anatomico rinforzato; caratterizzato da una particolare lavorazione in microfibra operata molto morbida.

Trattato Biosetify.

## MAGLIA LISCIA

*Colori* nero

*Taglie* 1/5 (4 e 5 calibrate)

*Composizione* 79% Polyamide  
21% Elastam

## MICROFIBRA OPERATA



NERO - taglia 1  
KS.MI070MF-1

NERO - taglia 2  
KS.MI070MF-2

NERO - taglia 3  
KS.MI070MF-3

NERO - taglia 4  
KS.MI070MF-4

NERO - taglia 5  
KS.MI070MF-5



GAMBALETTI

# BAS NEW 70

KS.BN070

12/15 mmHg

70 den

Gambaletti con bordo alto "speciale" che non stringe e non scende.

Punta, pianta e tallone rinforzati.

Trattati Biosetify.

**MAGLIA A RETE**

**Colori**                      playa  
visone  
sabbia  
nero

**Taglie**                        1 / 5 nero  
2 / 5 altri colori

**Composizione**        83% Polyamide  
17% Elastam

*anche a PUNTA APERTA*

*modello: BAS EASY 70*

*dettagli alle pagine 24 e 25*



SABBIA - taglia 2  
KS.BN070RT-2



8 054619 103661

VISONE - taglia 2  
KS.BN070RT-2



8 054619 101650

PLAYA - taglia 2  
KS.BN070RT-2



8 059616 917631

SABBIA - taglia 3  
KS.BN070RT-3



8 054619 103678

VISONE - taglia 3  
KS.BN070RT-3



8 054619 101667

PLAYA - taglia 3  
KS.BN070RT-3



8 059616 917655

SABBIA - taglia 4  
KS.BN070RT-4



8 054619 103685

VISONE - taglia 4  
KS.BN070RT-4



8 054619 101674

PLAYA - taglia 4  
KS.BN070RT-4



8 059616 917679

SABBIA - taglia 5  
KS.BN070RT-5



8 054619 103692

VISONE - taglia 5  
KS.BN070RT-5



8 054619 101681

PLAYA - taglia 5  
KS.BN070RT-5



8 059616 917693

NERO - taglia 1  
KS.BN070RT-1



NERO - taglia 2  
KS.BN070RT-2



NERO - taglia 3  
KS.BN070RT-3



NERO - taglia 4  
KS.BN070RT-4



NERO - taglia 5  
KS.BN070RT-5



AUTOREGGENTI

## UP 70

KS.UP070

12/15 mmHg

70 den

Calze autoreggenti con bordo in pizzo cucito a mano alto 8 cm e doppia fascia in silicone che aderisce senza stringere. Modello molto elegante e pratico con punta e tallone rinforzati. Trattate Sanitized®.

MAGLIA A RETE

**Colori**

playa  
visone  
nero

**Taglie**

1 / 5

**Composizione**

88% Polyamide  
12% Elastam

anche a PUNTA APERTA

modello: UP EASY 70

dettagli alle pagine 24 e 25

PLAYA - taglia 1  
KS.UP070RT-1



PLAYA - taglia 2  
KS.UP070RT-2



PLAYA - taglia 3  
KS.UP070RT-3



PLAYA - taglia 4  
KS.UP070RT-4



PLAYA - taglia 5  
KS.UP070RT-5



VISONE - taglia 1  
KS.UP070RT-1



VISONE - taglia 2  
KS.UP070RT-2



VISONE - taglia 3  
KS.UP070RT-3



VISONE - taglia 4  
KS.UP070RT-4



VISONE - taglia 5  
KS.UP070RT-5



NERO - taglia 1  
KS.UP070RT-1



NERO - taglia 2  
KS.UP070RT-2



NERO - taglia 3  
KS.UP070RT-3



NERO - taglia 4  
KS.UP070RT-4



NERO - taglia 5  
KS.UP070RT-5



COLLANT

FASHION 70

KS.FA070

12/15 mmHg

70 den

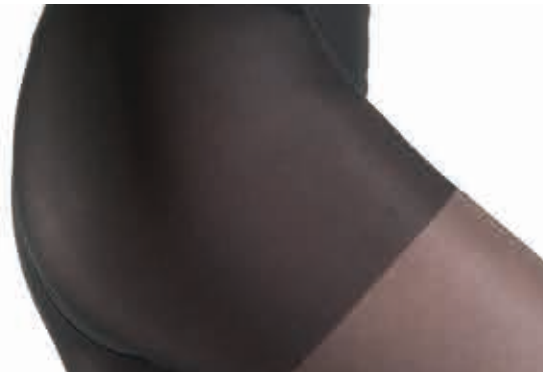
Versione moderna e confortevole del classico collant; il cinturino soft immagliato si sposa con la mutandina modellante. Punta e tallone rinforzati. Trattato Sanitized®.

MAGLIA A RETE

Colori

Taglie

Composizione



PLAYA - taglia 1  
KS.FA070RT-1



PLAYA - taglia 2  
KS.FA070RT-2



PLAYA - taglia 3  
KS.FA070RT-3



PLAYA - taglia 4  
KS.FA070RT-4



PLAYA - taglia 5  
KS.FA070RT-5



VISONE - taglia 1  
KS.FA070RT-1



VISONE - taglia 2  
KS.FA070RT-2



VISONE - taglia 3  
KS.FA070RT-3



VISONE - taglia 4  
KS.FA070RT-4



VISONE - taglia 5  
KS.FA070RT-5



NERO - taglia 1  
KS.FA070RT-1



NERO - taglia 2  
KS.FA070RT-2



NERO - taglia 3  
KS.FA070RT-3



NERO - taglia 4  
KS.FA070RT-4



NERO - taglia 5  
KS.FA070RT-5



COLLANT

# COMFORT 70

KS.CO070

12/15 mmHg

70 den

Classico, di grande durata, con pratico cinturino elastico applicato in vita, adatto per ogni conformazione fisica. No lattice. Mutandina modellante, punta e tallone rinforzati.

Trattato Sanitized®.

**MAGLIA A RETE**

**Colori**  
 playa  
 visone  
 nero

**Taglie** 1 / 5 (5 calibrata)

**Composizione** 82% Polyamide  
 18% Elastam

*anche a PUNTA APERTA*  
*modello: COMFORT EASY 70*  
*dettagli alle pagine 24 e 25*



PLAYA - taglia 1  
 KS.CO070RT-1



8 059616 500239  
 VISIONE - taglia 1  
 KS.CO070RT-1



8 059616 500222  
 NERO - taglia 1  
 KS.CO070RT-1



PLAYA - taglia 2  
 KS.CO070RT-2



8 059616 500246  
 VISIONE - taglia 2  
 KS.CO070RT-2



8 059616 500253  
 NERO - taglia 2  
 KS.CO070RT-2



PLAYA - taglia 3  
 KS.CO070RT-3



8 059616 500291  
 VISIONE - taglia 3  
 KS.CO070RT-3



8 059616 500284  
 NERO - taglia 3  
 KS.CO070RT-3



PLAYA - taglia 4  
 KS.CO070RT-4



8 059616 500307  
 VISIONE - taglia 4  
 KS.CO070RT-4



8 059616 500321  
 NERO - taglia 4  
 KS.CO070RT-4



PLAYA - taglia 5  
 KS.CO070RT-5



8 059616 500352  
 VISIONE - taglia 5  
 KS.CO070RT-5



8 059616 500338  
 NERO - taglia 5  
 KS.CO070RT-5





GAMBALETTI PUNTA APERTA

**BAS EASY 70**

KS.BE070

AUTOREGGENTI PUNTA APERTA

**UP EASY 70**

KS.UE070

COLLANT PUNTA APERTA

**COMFORT EASY 70**

KS.CE070

*12/15 mmHg*

*70 den*

Ideali per scarpe "open toe" e sandali. Comode per piedi con problemi alle dita. Bordi elastici e morbidi. Trattati Biosetify.

*MAGLIA A RETE*

*Colori* playa  
nero

*Taglie* 2/5  
(COMFORT EASY  
5 calibrata)

*Composizione* **AUTOREGGENTI  
GAMBALETTI**  
87% Polyamide  
13% Elastam

**COLLANT**  
79% Polyamide  
21% Elastam



# LINEA PUNTA APERTA 70 den



## AS EASY 70

PLAYA - taglia 2  
KS.BE070RT-2



8 059616 917181

PLAYA - taglia 3  
KS.BE070RT-3



8 059616 917204

PLAYA - taglia 4  
KS.BE070RT-4



8 059616 917228

PLAYA - taglia 5  
KS.BE070RT-5



8 059616 917242

NERO - taglia 2  
KS.BE070RT-2



8 059616 917174

NERO - taglia 3  
KS.BE070RT-3



8 059616 917198

NERO - taglia 4  
KS.BE070RT-4



8 059616 917211

NERO - taglia 5  
KS.BE070RT-5



8 059616 917235

## UP EASY 70

PLAYA - taglia 2  
KS.UE070RT-2



8 059616 918232

PLAYA - taglia 3  
KS.UE070RT-3



8 059616 918249

PLAYA - taglia 4  
KS.UE070RT-4



8 059616 918256

PLAYA - taglia 5  
KS.UE070RT-5



8 059616 918263

NERO - taglia 2  
KS.UE070RT-2



8 059616 918188

NERO - taglia 3  
KS.UE070RT-3



8 059616 918195

NERO - taglia 4  
KS.UE070RT-4



8 059616 918201

NERO - taglia 5  
KS.UE070RT-5



8 059616 918218

## COMFORT EASY 70

PLAYA - taglia 2  
KS.CE070RT-2



8 059616 917341

PLAYA - taglia 3  
KS.CE070RT-3



8 059616 917365

PLAYA - taglia 4  
KS.CE070RT-4



8 059616 917389

PLAYA - taglia 5  
KS.CE070RT-5



8 059616 917402

NERO - taglia 2  
KS.CE070RT-2



8 059616 917341

NERO - taglia 3  
KS.CE070RT-3



8 059616 917365

NERO - taglia 4  
KS.CE070RT-4



8 059616 917389

NERO - taglia 5  
KS.CE070RT-5



8 059616 917402



COLLANT

## OVER 70

KS.OV070

12/15 mmHg

70 den

Dedicato alle taglie extra, che richiedono una morbida vestibilità, grazie all'ampio tassello posteriore. Punta e tallone ampi e rinforzati. Trattato Sanitized®.

## MAGLIA A RETE

**Colori** playa  
visone  
nero

**Taglie** 2/5  
(tutte calibrate)

**Composizione** 83% Polyamide  
17% Elastam

PLAYA - taglia 2  
KS.OV070RT-2



8 033622 548836

PLAYA - taglia 3  
KS.OV070RT-3



8 033622 548843

PLAYA - taglia 4  
KS.OV070RT-4



8 059616 917952

PLAYA - taglia 5  
KS.OV070RT-5



8 059616 917969

VISONE - taglia 2  
KS.OV070RT-2



8 059616 917983

VISONE - taglia 3  
KS.OV070RT-3



8 059616 917990

VISONE - taglia 4  
KS.OV070RT-4



8 059616 918003

VISONE - taglia 5  
KS.OV070RT-5



8 059616 918010

NERO - taglia 2  
KS.OV070RT-2



NERO - taglia 3  
KS.OV070RT-3



NERO - taglia 4  
KS.OV070RT-4



NERO - taglia 5  
KS.OV070RT-5



CALZE

**BORDO COSCIA 70**

KS.BC070

CALZE

**BORDO COSCIA 140**

KS.BC140

12/15 mmHg  
70 den

18/20 mmHg  
140 den

Classiche calze per reggicalze, velate e raffinate. Con punta e tallone rinforzati. Trattate Sanitized®.

**MAGLIA A RETE**

**Colori**

playa  
nero

**MAGLIA A DOPPIA RETE**

**Colori**

playa  
nero

**Taglie**

1/5

**Taglie**

1/5

**Composizione**

88% Polyamide  
12% Elastam

**Composizione**

81% Polyamide  
19% Elastam



PLAYA - taglia 1  
KS.BC70RT-1



PLAYA - taglia 2  
KS.BC70RT-2



PLAYA - taglia 3  
KS.BC70RT-3



PLAYA - taglia 4  
KS.BC70RT-4



PLAYA - taglia 5  
KS.BC70RT-5



NERO - taglia 1  
KS.BC70RT-1



NERO - taglia 2  
KS.BC70RT-2



NERO - taglia 3  
KS.BC70RT-3



NERO - taglia 4  
KS.BC70RT-4



NERO - taglia 5  
KS.BC70RT-5



PLAYA - taglia 1  
KS.BC140RT-1



PLAYA - taglia 2  
KS.BC140RT-2



PLAYA - taglia 3  
KS.BC140RT-3



PLAYA - taglia 4  
KS.BC140RT-4



PLAYA - taglia 5  
KS.BC140RT-5



NERO - taglia 1  
KS.BC140RT-1



NERO - taglia 2  
KS.BC140RT-2



NERO - taglia 3  
KS.BC140RT-3



NERO - taglia 4  
KS.BC140RT-4



NERO - taglia 5  
KS.BC140RT-5



GAMBALETTI

# BAS NEW 140

KS.BN140

18/20 mmHg

140 den

Gambaletti confortevoli con bordo "speciale", alto e morbido, che non stringe e non scende. Con punta, pianta e tallone rinforzati.

Trattati BioSetify.

## MAGLIA A DOPPIA RETE

**Colori**                      playa  
visone  
nero

**Taglie**                        1 / 5 nero  
2 / 5 altri colori

**Composizione**        75% Polyamide  
25% Elastam

anche a **PUNTA APERTA**

modello: **BAS EASY 140**

dettagli alle pagine 32 e 33

PLAYA - taglia 2  
KS.BN140RT-2



8 059616 917716

VISONE - taglia 2  
KS.BN140RT-2



8 059616 917792

NERO - taglia 1  
KS.BN140RT-1

NERO - taglia 2  
KS.BN140RT-2



PLAYA - taglia 3  
KS.BN140RT-3



8 059616 917730

VISONE - taglia 3  
KS.BN140RT-3



8 059616 917808

NERO - taglia 3  
KS.BN140RT-3



PLAYA - taglia 4  
KS.BN140RT-4



8 059616 917754

VISONE - taglia 4  
KS.BN140RT-4



8 059616 917815

NERO - taglia 4  
KS.BN140RT-4



PLAYA - taglia 5  
KS.BN140RT-5



8 059616 917778

VISONE - taglia 5  
KS.BN140RT-5



8 059616 917822

NERO - taglia 5  
KS.BN140RT-5



AUTOREGGENTI

# UP 140

KS.UP140

18/20 mmHg

140 den

Calze autoreggenti con bordo in pizzo di 8 cm e doppia fascia in silicone che aderisce senza stringere. Modello molto elegante e pratico con punta e tallone rinforzati.

Trattate Sanitized®.

**MAGLIA A DOPPIA RETE**

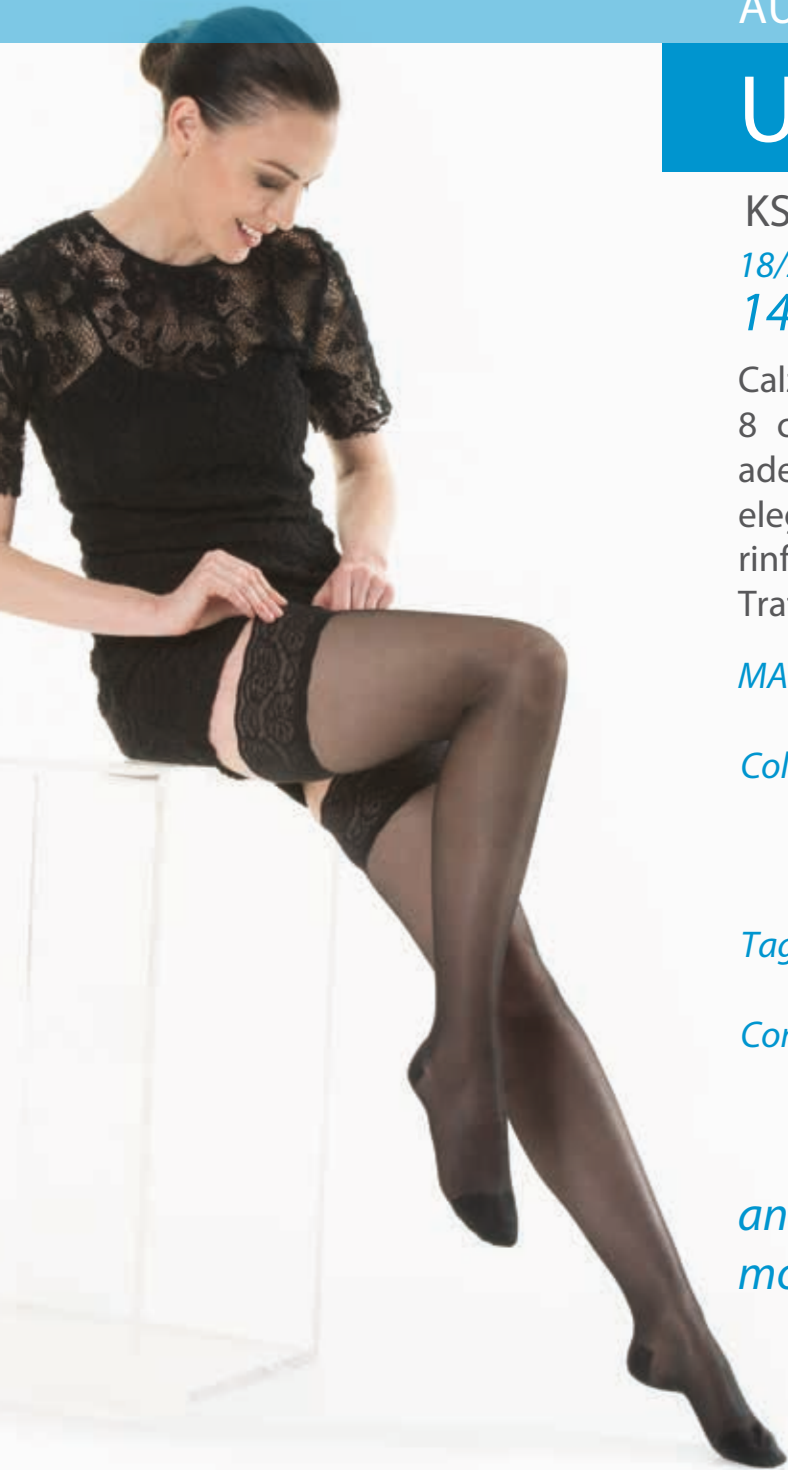
**Colori**                      playa  
visone  
nero

**Taglie**                        1 / 5

**Composizione**        81% Polyamide  
19% Elastam

*anche a PUNTA APERTA  
modello: UP EASY 140*

*dettagli alle pagine 32 e 33*



PLAYA - taglia 1  
KS.UP140RT-1



8 059616 501205



8 054619 100660

NERO - taglia 1  
KS.UP140RT-1



PLAYA - taglia 2  
KS.UP140RT-2



8 059616 501236



8 059616 917839

NERO - taglia 2  
KS.UP140RT-2



PLAYA - taglia 3  
KS.UP140RT-3



8 059616 501243



8 059616 917846

NERO - taglia 3  
KS.UP140RT-3



PLAYA - taglia 4  
KS.UP140RT-4



8 059616 501267



8 059616 917853

NERO - taglia 4  
KS.UP140RT-4



PLAYA - taglia 5  
KS.UP140RT-5



8 059616 501298



8 059616 917860

NERO - taglia 5  
KS.UP140RT-5



COLLANT

# COMFORT 140

KS.CO140

18/20 mmHg

140 den

Collant classico, efficace e di grande durata, con stabile cinturino applicato. Punta e tallone rinforzati, piccolo tassello posteriore. Trattato Sanitized®.

## MAGLIA A DOPPIA RETE

<b>Colori</b>	playa visone nero
<b>Taglie</b>	1/5 (5 calibrata)
<b>Composizione</b>	77% Polyamide 23% Elastam

anche a PUNTA APERTA  
modello: COMFORT EASY 140  
dettagli alle pagine 32 e 33



PLAYA - taglia 1  
KS.CO140RT-1



8 059616 500369

VISONE - taglia 1  
KS.CO140RT-1



8 059616 500383

NERO - taglia 1  
KS.CO140RT-1



PLAYA - taglia 2  
KS.CO140RT-2



8 059616 500390

VISONE - taglia 2  
KS.CO140RT-2



8 059616 500413

NERO - taglia 2  
KS.CO140RT-2



PLAYA - taglia 3  
KS.CO140RT-3



8 059616 500444

VISONE - taglia 3  
KS.CO140RT-3



8 059616 500420

NERO - taglia 3  
KS.CO140RT-3



PLAYA - taglia 4  
KS.CO140RT-4



8 059616 500451

VISONE - taglia 4  
KS.CO140RT-4



8 059616 500475

NERO - taglia 4  
KS.CO140RT-4



PLAYA - taglia 5  
KS.CO140RT-5



8 059616 500499

VISONE - taglia 5  
KS.CO140RT-5



8 059616 500505

NERO - taglia 5  
KS.CO140RT-5





COLLANT

## OVER 140

KS.OV140

18/20 mmHg

140 den

Dedicato alle taglie extra.

Comoda vestibilità grazie all'ampio tassello posteriore. Punta e tallone ampi e rinforzati.

Trattato Sanitized®.

## MAGLIA A DOPPIA RETE

**Colori**

playa  
visone  
nero

**Taglie**

2/5  
(tutte calibrate)

**Composizione**

77% Polyamide  
23% Elastam

PLAYA - taglia 2  
KS.OV140RT-2



PLAYA - taglia 3  
KS.OV140RT-3



PLAYA - taglia 4  
KS.OV140RT-4



PLAYA - taglia 5  
KS.OV140RT-5



VISONE - taglia 2  
KS.OV140RT-2



VISONE - taglia 3  
KS.OV140RT-3



VISONE - taglia 4  
KS.OV140RT-4



VISONE - taglia 5  
KS.OV140RT-5



NERO - taglia 2  
KS.OV140RT-2



NERO - taglia 3  
KS.OV140RT-3

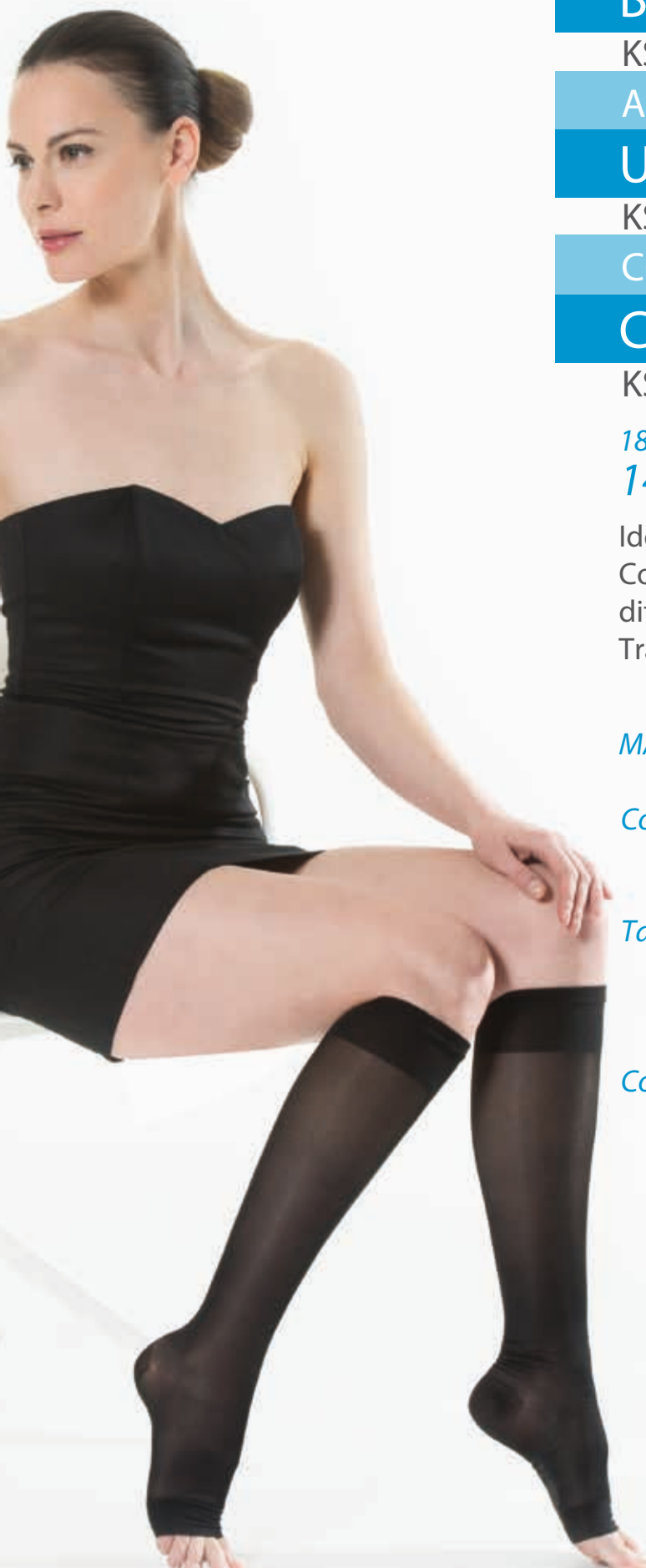


NERO - taglia 4  
KS.OV140RT-4



NERO - taglia 5  
KS.OV140RT-5





GAMBALETTI PUNTA APERTA

**BAS EASY 140**

KS.BE140

AUTOREGGENTI PUNTA APERTA

**UP EASY 140**

KS.UE140

COLLANT PUNTA APERTA

**COMFORT EASY 140**

KS.CE140

*18/20 mmHg*

*140 den*

Ideali per scarpe "open toe" e sandali. Comode per piedi con problemi alle dita. Bordi elastici e morbidi. Trattati Biosetify.

*MAGLIA A DOPPIA RETE*

*Colori* playa  
nero

*Taglie* 2/5  
(COMFORT EASY  
5 calibrata)

*Composizione* **GAMBALETTI**  
79% Polyamide  
21% Elastam

**AUTOREGGENTI**  
72% Polyamide  
28% Elastam

**COLLANT**  
74% Polyamide  
26% Elastam



LINEA PUNTA APERTA 140 den



AS EASY 140

PLAYA - taglia 2  
KS.BE140RT-2



8 059616 917266

NERO - taglia 2  
KS.BE140RT-2



8 059616 917259

PLAYA - taglia 3  
KS.BE140RT-3



8 059616 917280

NERO - taglia 3  
KS.BE140RT-3



8 059616 917273

PLAYA - taglia 4  
KS.BE140RT-4



8 059616 917303

NERO - taglia 4  
KS.BE140RT-4



8 059616 917297

PLAYA - taglia 5  
KS.BE140RT-5



8 059616 917327

NERO - taglia 5  
KS.BE140RT-5



8 059616 917310

UP EASY 140

PLAYA - taglia 2  
KS.UE140RT-2



8 059616 918331

NERO - taglia 2  
KS.UE140RT-2



8 059616 918287

PLAYA - taglia 3  
KS.UE140RT-3



8 059616 918348

NERO - taglia 3  
KS.UE140RT-3



8 059616 918294

PLAYA - taglia 4  
KS.UE140RT-4



8 059616 918355

NERO - taglia 4  
KS.UE140RT-4



8 059616 918300

PLAYA - taglia 5  
KS.UE140RT-5



8 059616 918362

NERO - taglia 5  
KS.UE140RT-5



8 059616 918317

COMFORT EASY 140

PLAYA - taglia 2  
KS.CE140RT-2



8 059616 917426

NERO - taglia 2  
KS.CE140RT-2



PLAYA - taglia 3  
KS.CE140RT-3



8 059616 917440

NERO - taglia 3  
KS.CE140RT-3



PLAYA - taglia 4  
KS.CE140RT-4



8 059616 917464

NERO - taglia 4  
KS.CE140RT-4



PLAYA - taglia 5  
KS.CE140RT-5



8 059616 917488

NERO - taglia 5  
KS.CE140RT-5





COLLANT

# MATERNITY

KS.MT140

18/20 mmHg

140 den

Collant dedicato alle gravidanze, quando il rischio di patologie venose è più alto e su consiglio medico. Aiuta la circolazione del sangue in caso di crampi, caviglie gonfie, dolori.

L'ampio inserto anteriore accompagna i movimenti e la crescita del ventre, in tutto comfort.

Trattato Sanitized®.

## MAGLIA A DOPPIA RETE

*Colori* playa  
nero

*Taglie* 2/5

*Composizione* 77% Polyamide  
23% Elastam

PLAYA - taglia 2  
KS.MT140RT-2



8 059616 500987

NERO - taglia 2  
KS.MT140RT-2



PLAYA - taglia 3  
KS.MT140RT-3



8 059616 500994

NERO - taglia 3  
KS.MT140RT-3



PLAYA - taglia 4  
KS.MT140RT-4



8 059616 501021

NERO - taglia 4  
KS.MT140RT-4



PLAYA - taglia 5  
KS.MT140RT-5



8 059616 501045

NERO - taglia 5  
KS.MT140RT-5





## COME INDOSSARE

Porre attenzione ad anelli ed unghie; è consigliato indossare guanti in gomma o monouso, con grip.

Stando sedute arrotolare il capo, infilarlo dalla punta e portare verso l'alto prima una gamba poi l'altra, dopo averlo fatto aderire alla caviglia.

Posizionarlo sui fianchi ed in vita.



## COME LAVARE

Per aumentare la durata dei capi Kàmila, e mantenerne qualità e caratteristiche, si raccomanda di:

- LAVARE in acqua tiepida (non oltre 30°C) con sapone neutro senza torcere la calza.
- ASCIUGARE in piano, sopra un panno e lontano da fonti di calore o luce intensa.

## Tabelle TAGLIE

*DONNA - autoreggenti e collant*

	Kg - Peso													
	46	50	54	58	62	66	70	74	78	82	86	90	94	
cm - Altezza	155	1												
	160	2												
	165					3								
	170						4*		4					
	175							4*			5			
	180								5*		5			
185									5					

\* = CALIBRATA con inserto posteriore per maggior ampiezza

*DONNA - gambaletti*

	1	2	3	4	5
cm	155 / 160	160 / 170	170 / 175	175 / 180	180 / 185
	35 / 36	36 / 37	38 / 39	39 / 40	41 / 42

*UNISEX - gambaletti*

	small	medium	large	x large	xx large
cm	160 / 170	170 / 180	180 / 185	185 / 190	190 / 195
	35 / 36	36 / 37	38 / 39	39 / 40	41 / 42

Novità



## GEL TONIFICANTE E RIPOSANTE

### GEL GAMBE

KCG.001

Il Gel Gambe Kàmila porta un immediato sollievo alle gambe affaticate e doloranti dopo una giornata intensa.

Dona leggerezza e piacevole freschezza grazie ad ingredienti attivi naturali (quali ippocastano, arnica, olio di ricino ed hypericum). Va applicato alle gambe due volte al giorno (mattino e sera), massaggiando dal piede alla coscia.

Confezione da 200 ml



Novità



## SCHIUMA DERMOCOSMETICA

### FOOTCARE CREAM FOAM

AP.FCF001

Promuove il ripristino della naturale idratazione della cute ed è l'ideale per ammorbidire ed elasticizzare pelli altamente disidratate, ispessite e screpolate.

L'elevata percentuale di **UREA** contrasta efficacemente secchezza cutanea e disturbi dermici, come le callosità da pressione nei piedi, tipiche di un diabetico.

Lenitiva contro prurito ed arrossamento, la schiuma FCF migliora l'elasticità della pelle.

Con erogatore innovativo eco-friendly per un dosaggio controllato, si assorbe rapidamente senza ungere.

*ingredienti:*

Aqua, Urea, Sodium Laroyl Sarcosinate, Betaine, Glycerin, Sodium Acyl Glutamate, Panthenol, Hamamelis Virginiana Extract, Glyceril Linolenate, Glyceril Linoleate, Phenoxyethanol, Caprylyl/Capryl Glucoside, Dehydroacetic Acid, Citric Acid, Sodium N-Cocoyl-L-Glutamate, Poloxamer 188, Coco-Glucoside.

Confezione da 50ml

(100 applicazioni)



# LINEA MEDICAL

L'elastocompressione rappresenta il trattamento conservativo di prima scelta nelle patologie venose e linfatiche. L'azione terapeutica si esplica nell'esercitare una contropressione esterna alla gamba per favorire un miglior ritorno venoso e linfatico.

Le calze medicali sono tutori elastici biestensibili, con circonferenze predefinite e gradiente di compressione specifico in punti di reperi, gradiente che partendo dalla caviglia va a diminuire salendo lungo l'arto. La scelta della classe di compressione della calza e la durata del trattamento dipendono dalla gravità del problema e sono a discrezione del medico specialista. La compressione operata dalla calza medica si esprime in mmHg (millimetri di mercurio) e non in den (denari=peso del filato), come avviene per le calze di supporto. L'efficacia della calza medica è garantita per mesi 6 di uso continuo, naturalmente nel rispetto delle istruzioni d'uso. Il tessuto della calza medica è rigorosamente ipoallergenico in quanto totalmente privo di filati o di sostanze nocive alla salute.

*Efficacia  
garantita!*

*Tutte le classi di compressione delle calze medicali a marchio RAL hanno precisi margini di tolleranza costanti.*

Il marchio RAL da decenni è indice di qualità certificata, per le calze medicali è attivo dal 1955; grazie ad esso in alcune nazioni, ad esempio la Germania, le calze compressive medicali sono rimborsate dal Servizio Sanitario. Il marchio RAL è creato e specificato in tutti i parametri di qualità e compressione dalla Società Tedesca di Flebologia, l'Istituto di certificazione "indipendente", riconosciuto a livello europeo, che controlla con regolarità il rispetto di tali requisiti.



# LINEA MEDICAL

In Italia le persone affette da patologia venosa agli arti inferiori sono in aumento soprattutto fra le donne.

Per la cura continua del deflusso venoso è essenziale la compressione tramite una calza che dalla caviglia alla coscia eserciti una compressione decrescente dal 100% al 40%.

Il medico, dopo un'accurata visita, prescrive la calza con la compressione ideale per il paziente o la paziente. La linea di prodotti Kàmila offre un'ampia gamma di scelta per la migliore compliance.

COSCIA  
compressione  
**40%**

GINOCCHIO  
compressione  
**70%**

CAVIGLIA  
compressione  
**100%**



<b>MICRO</b> - in microfibra		pag. 40   48
KT 7001 1° Classe (18-21 mmHg)		
KT 7002 2° Classe (23-32 mmHg)		
<b>COTY</b> - in cotone sulla pelle		pag. 49   53
KT 2001 1° Classe (18-21 mmHg)		
KT 2002 2° Classe (23-32 mmHg)		
<b>COTY</b> - ALL USA		pag. 54   55
KU 3002 2° Classe americana (30-40 mmHg)		
<b>COTY</b> - misure speciali		pag. 56
1° - 2° - 3° Classe		
<b>DOGE</b> - dopo gesso		pag. 56   59
KT 1001 (15-21 mmHg)		
<b>POST-SURGERY</b> - KIT		pag. 57   59
PS 2002 (23-32 mmHg) 18 mmHg alla coscia		
<b>ULCER SAN</b> - KIT		pag. 58   59
US 2001 (36-39 mmHg)		
US 2002 (41-45 mmHg)		
<b>FUSION</b>		pag. 60   62
FM 5001 1° Classe (18-21 mmHg)		
<b>EMBO-CONTROL</b>		pag. 63   64
KA (18-21 mmHg)		

**Compressione  
HOSY-RAL GZG 387**

	TESSUTO	COMPRESSIONE	FILATI Kàmila
CLASSE A	vari	fino a 18 mmHg	Poly-Multi/microfibra - Cotone
CLASSE I	trama	18 - 21 mmHg	Microfibra - Cotone
CLASSE II	trama	23 - 32 mmHg	Microfibra - Cotone
CLASSE III	trama	34 - 46 mmHg	Cotone solo AD - AG - AGT



**RAL**

GÜTEZEICHEN



MEDIZINISCHE  
KOMPRESSI-  
STRÜMPFE

# MICRO

La particolare elasticità e la naturale morbidezza della microfibra donano ai capi una vestibilità eccezionale. Si adattano ad ogni conformazione fisica, senza la necessità di una versione Plus. Tessuto morbido e traspirante.

*Colori* **gambaletto autoreggente monocollant DX e SX collant**  
beige  
nero

*Novità* **monocollant ambidestro B**  
beige

*Composizioni* 1 KKL  
73% Microfibra  
27% Elastam

2 KKL  
67% Microfibra  
33% Elastam



ART.	MODELLO	ARTICOLO	COMPRESSIONE	PUNTA	TAGLIA	ALTEZZA	CONF.
<b>A-D</b> <b>ID</b>	Gambaletto	KT.7001 A-D	<b>KKL 1</b> (18-21 mmHg)	aperta o chiusa	S M L XL	regular long	al paio
		KT.7002 A-D	<b>KKL 2</b> (23-32 mmHg)	aperta	S M L XL	regular long	al paio
<b>A-G</b> <b>IG</b>	Autoreggente a coscia con bordo in silicone	KT.7001 A-G	<b>KKL 1</b> (18-21 mmHg)	aperta o chiusa	S M L XL	regular long	al paio
		KT.7002 A-G	<b>KKL 2</b> (23-32 mmHg)	aperta	S M L XL	regular long	al paio
<b>AGT</b> <b>IG</b>	Monocollant DX o SX con cintura a velcro	KT.7001 AGT	<b>KKL 1</b> (18-21 mmHg)	aperta o chiusa	S M L XL	regular long	al pezzo
		KT.7002 AGT	<b>KKL 2</b> (23-32 mmHg)	aperta	S M L XL	regular	al pezzo
<b>AGT</b> <b>IG</b>	Monocollant AMBIDESTRO BD con cintura a velcro	KT.7001 AGT	<b>KKL 1</b> (18-21 mmHg)	aperta	S M L XL	regular	al pezzo
		KT.7002 AGT	<b>KKL 2</b> (23-32 mmHg)	aperta	S M L XL	regular	al pezzo
<b>A-T</b> <b>IG</b>	Collant	KT.7001 A-T	<b>KKL 1</b> (18-21 mmHg)	aperta o chiusa	S M L XL	regular long	al pezzo
		KT.7002 A-T	<b>KKL 2</b> (23-32 mmHg)	aperta o chiusa	S M L XL	regular long	al pezzo



# MICRO - Classe 1 - punta aperta - BEIGE - vari modelli

GAMBALETTI - KKL1 REGULAR - Punta Aperta	BEIGE - taglia S KT.7001 A-D S  8 059616 509195	BEIGE - taglia M KT.7001 A-D M  8 059616 509201	BEIGE - taglia L KT.7001 A-D L  8 059616 509218	BEIGE - taglia XL KT.7001 A-D XL  8 059616 509225
GAMBALETTI - KKL1 LONG - Punta Aperta	BEIGE - taglia S KT.7001 A-D S  8 059616 508877	BEIGE - taglia M KT.7001 A-D M  8 059616 508884	BEIGE - taglia L KT.7001 A-D L  8 059616 508891	BEIGE - taglia XL KT.7001 A-D XL  8 059616 508907
AUTOREGGENTI - KKL1 REGULAR - Punta Aperta	BEIGE - taglia S KT.7001 A-G S  8 059616 509836	BEIGE - taglia M KT.7001 A-G M  8 059616 509843	BEIGE - taglia L KT.7001 A-G L  8 059616 509850	BEIGE - taglia XL KT.7001 A-G XL  8 059616 509867
AUTOREGGENTI - KKL1 LONG - Punta Aperta	BEIGE - taglia S KT.7001 A-G S  8 059616 509515	BEIGE - taglia M KT.7001 A-G M  8 059616 509522	BEIGE - taglia L KT.7001 A-G L  8 059616 509539	BEIGE - taglia XL KT.7001 A-G XL  8 059616 509546
MONOCOLLANT DX - KKL1 REGULAR - Punta Aperta	BEIGE - taglia S KT.7001 AGT S  8 059616 910816	BEIGE - taglia M KT.7001 AGT M  8 059616 910830	BEIGE - taglia L KT.7001 AGT L  8 059616 910854	BEIGE - taglia XL KT.7001 AGT XL  8 059616 910878
MONOCOLLANT DX - KKL1 LONG - Punta Aperta	BEIGE - taglia S KT.7001 AGT S  8 059616 910168	BEIGE - taglia M KT.7001 AGT M  8 059616 910199	BEIGE - taglia L KT.7001 AGT L  8 059616 910212	BEIGE - taglia XL KT.7001 AGT XL  8 059616 910229
MONOCOLLANT SX - KKL1 REGULAR - Punta Aperta	BEIGE - taglia S KT.7001 AGT S  8 059616 910809	BEIGE - taglia M KT.7001 AGT M  8 059616 910823	BEIGE - taglia L KT.7001 AGT L  8 059616 910847	BEIGE - taglia XL KT.7001 AGT XL  8 059616 910861
MONOCOLLANT SX - KKL1 LONG - Punta Aperta	BEIGE - taglia S KT.7001 AGT S  8 059616 910175	BEIGE - taglia M KT.7001 AGT M  8 059616 910182	BEIGE - taglia L KT.7001 AGT L  8 059616 910205	BEIGE - taglia XL KT.7001 AGT XL  8 059616 910236
MONOCOLLANT AMBIDESTRO KKL1 - REGULAR - Punta Aperta	BEIGE - taglia S KT.7001 AGT S  8 054619 105207	BEIGE - taglia M KT.7001 AGT M  8 054619 105214	BEIGE - taglia L KT.7001 AGT L  8 054619 105221	BEIGE - taglia XL KT.7001 AGT XL  8 054619 105238
COLLANT - KKL1 REGULAR - Punta Aperta	BEIGE - taglia S KT.7001 A-T S  8 059616 912407	BEIGE - taglia M KT.7001 A-T M  8 059616 912414	BEIGE - taglia L KT.7001 A-T L  8 059616 912421	BEIGE - taglia XL KT.7001 A-T XL  8 059616 912438
COLLANT - KKL1 LONG - Punta Aperta	BEIGE - taglia S KT.7001 A-T S  8 059616 912087	BEIGE - taglia M KT.7001 A-T M  8 059616 912094	BEIGE - taglia L KT.7001 A-T L  8 059616 912100	BEIGE - taglia XL KT.7001 A-T XL  8 059616 912117

# MICRO - Classe 1 - punta chiusa - BEIGE - vari modelli

GAMBALETTI - KKL1  
REGULAR - Punta Chiusa

BEIGE - *taglia S*  
KT.7001 A-D S



BEIGE - *taglia M*  
KT.7001 A-D M



BEIGE - *taglia L*  
KT.7001 A-D L



BEIGE - *taglia XL*  
KT.7001 A-D XL



GAMBALETTI - KKL1  
LONG - Punta Chiusa

BEIGE - *taglia S*  
KT.7001 A-D S



BEIGE - *taglia M*  
KT.7001 A-D M



BEIGE - *taglia L*  
KT.7001 A-D L



BEIGE - *taglia XL*  
KT.7001 A-D XL



AUTOREGGENTI - KKL1  
REGULAR - Punta Chiusa

BEIGE - *taglia S*  
KT.7001 A-G S



BEIGE - *taglia M*  
KT.7001 A-G M



BEIGE - *taglia L*  
KT.7001 A-G L



BEIGE - *taglia XL*  
KT.7001 A-G XL



AUTOREGGENTI - KKL1  
LONG - Punta Chiusa

BEIGE - *taglia S*  
KT.7001 A-G S



BEIGE - *taglia M*  
KT.7001 A-G M



BEIGE - *taglia L*  
KT.7001 A-G L



BEIGE - *taglia XL*  
KT.7001 A-G XL



MONOCOLLANT DX - KKL1  
REGULAR - Punta Chiusa

BEIGE - *taglia S*  
KT.7001 AGT S



BEIGE - *taglia M*  
KT.7001 AGT M



BEIGE - *taglia L*  
KT.7001 AGT L



BEIGE - *taglia XL*  
KT.7001 AGT XL



MONOCOLLANT DX - KKL1  
LONG - Punta Chiusa

BEIGE - *taglia S*  
KT.7001 AGT S



BEIGE - *taglia M*  
KT.7001 AGTM



BEIGE - *taglia L*  
KT.7001 AGT L



BEIGE - *taglia XL*  
KT.7001 AGT XL



MONOCOLLANT SX - KKL1  
REGULAR - Punta Chiusa

BEIGE - *taglia S*  
KT.7001 AGT S



BEIGE - *taglia M*  
KT.7001 AGT M



BEIGE - *taglia L*  
KT.7001 AGT L



BEIGE - *taglia XL*  
KT.7001 AGT XL



MONOCOLLANT SX - KKL1  
LONG - Punta Chiusa

BEIGE - *taglia S*  
KT.7001 AGT S



BEIGE - *taglia M*  
KT.7001 AGT M



BEIGE - *taglia L*  
KT.7001 AGT L



BEIGE - *taglia XL*  
KT.7001 AGT XL



COLLANT - KKL1  
REGULAR - Punta Chiusa

BEIGE - *taglia S*  
KT.7001 A-T S



BEIGE - *taglia M*  
KT.7001 A-T M



BEIGE - *taglia L*  
KT.7001 A-T L



BEIGE - *taglia XL*  
KT.7001 A-T XL



COLLANT - KKL1  
LONG - Punta Chiusa

BEIGE - *taglia S*  
KT.7001 A-T S



BEIGE - *taglia M*  
KT.7001 A-T M



BEIGE - *taglia L*  
KT.7001 A-T L



BEIGE - *taglia XL*  
KT.7001 A-T XL



# MICRO - Classe 1 - punta aperta - NERO - vari modelli

GAMBALETTI - KKL1 REGULAR - Punta Aperta	NERO - taglia S KT.7001 A-D S	NERO - taglia M KT.7001 A-D M	NERO - taglia L KT.7001 A-D L	NERO - taglia XL KT.7001 A-D XL
	 8 059616 509232	 8 059616 509249	 8 059616 509256	 8 059616 509263
GAMBALETTI - KKL1 LONG - Punta Aperta	NERO - taglia S KT.7001 A-D S	NERO - taglia M KT.7001 A-D M	NERO - taglia L KT.7001 A-D L	NERO - taglia XL KT.7001 A-D XL
	 8 059616 508914	 8 059616 508921	 8 059616 508938	 8 059616 508945
AUTOREGGENTI - KKL1 REGULAR - Punta Aperta	NERO - taglia S KT.7001 A-G S	NERO - taglia M KT.7001 A-G M	NERO - taglia L KT.7001 A-G L	NERO - taglia XL KT.7001 A-G XL
	 8 059616 509874	 8 059616 509881	 8 059616 509898	 8 059616 509904
AUTOREGGENTI - KKL1 LONG - Punta Aperta	NERO - taglia S KT.7001 A-G S	NERO - taglia M KT.7001 A-G M	NERO - taglia L KT.7001 A-G L	NERO - taglia XL KT.7001 A-G XL
	 8 059616 509553	 8 059616 509560	 8 059616 509577	 8 059616 509584
MONOCOLLANT DX - KKL1 REGULAR - Punta Aperta	NERO - taglia S KT.7001 AGT S	NERO - taglia M KT.7001 AGT M	NERO - taglia L KT.7001 AGT L	NERO - taglia XL KT.7001 AGT XL
	 8 059616 910885	 8 059616 910908	 8 059616 910922	 8 059616 910946
MONOCOLLANT DX - KKL1 LONG - Punta Aperta	NERO - taglia S KT.7001 AGT S	NERO - taglia M KT.7001 AGT M	NERO - taglia L KT.7001 AGT L	NERO - taglia XL KT.7001 AGT XL
	 8 059616 910243	 8 059616 910274	 8 059616 910298	 8 059616 910304
MONOCOLLANT SX - KKL1 REGULAR - Punta Aperta	NERO - taglia S KT.7001 AGT S	NERO - taglia M KT.7001 AGT M	NERO - taglia L KT.7001 AGT L	NERO - taglia XL KT.7001 AGT XL
	 8 059616 910892	 8 059616 910915	 8 059616 910939	 8 059616 910953
MONOCOLLANT SX - KKL1 LONG - Punta Aperta	NERO - taglia S KT.7001 AGT S	NERO - taglia M KT.7001 AGT M	NERO - taglia L KT.7001 AGT L	NERO - taglia XL KT.7001 AGT XL
	 8 059616 910250	 8 059616 910267	 8 059616 910281	 8 059616 910311
COLLANT - KKL1 REGULAR - Punta Aperta	NERO - taglia S KT.7001 A-T S	NERO - taglia M KT.7001 A-T M	NERO - taglia L KT.7001 A-T L	NERO - taglia XL KT.7001 A-T XL
	 8 059616 912445	 8 059616 912452	 8 059616 912469	 8 059616 912476
COLLANT - KKL1 LONG - Punta Aperta	NERO - taglia S KT.7001 A-T S	NERO - taglia M KT.7001 A-T M	NERO - taglia L KT.7001 A-T L	NERO - taglia XL KT.7001 A-T XL
	 8 059616 912124	 8 059616 912131	 8 059616 912148	 8 059616 912155

# MICRO - Classe 1 - punta chiusa - NERO - vari modelli

GAMBALETTI - KKL1  
REGULAR - Punta Chiusa

NERO - taglia S  
KT.7001 A-D S



NERO - taglia M  
KT.7001 A-D M



NERO - taglia L  
KT.7001 A-D L



NERO - taglia XL  
KT.7001 A-D XL



GAMBALETTI - KKL1  
LONG - Punta Chiusa

NERO - taglia S  
KT.7001 A-D S



NERO - taglia M  
KT.7001 A-D M



NERO - taglia L  
KT.7001 A-D L



NERO - taglia XL  
KT.7001 A-D XL



AUTOREGGENTI - KKL1  
REGULAR - Punta Chiusa

NERO - taglia S  
KT.7001 A-G S



NERO - taglia M  
KT.7001 A-G M



NERO - taglia L  
KT.7001 A-G L



NERO - taglia XL  
KT.7001 A-G XL



AUTOREGGENTI - KKL1  
LONG - Punta Chiusa

NERO - taglia S  
KT.7001 A-G S



NERO - taglia M  
KT.7001 A-G M



NERO - taglia L  
KT.7001 A-G L



NERO - taglia XL  
KT.7001 A-G XL



MONOCOLLANT DX - KKL1  
REGULAR - Punta Chiusa

NERO - taglia S  
KT.7001 AGT S



NERO - taglia M  
KT.7001 AGT M



NERO - taglia L  
KT.7001 AGT L



NERO - taglia XL  
KT.7001 AGT XL



MONOCOLLANT DX - KKL1  
LONG - Punta Chiusa

NERO - taglia S  
KT.7001 AGT S



NERO - taglia M  
KT.7001 AGT M



NERO - taglia L  
KT.7001 AGT L



NERO - taglia XL  
KT.7001 AGT XL



MONOCOLLANT SX - KKL1  
REGULAR - Punta Chiusa

NERO - taglia S  
KT.7001 AGT S



NERO - taglia M  
KT.7001 AGT M



NERO - taglia L  
KT.7001 AGT L



NERO - taglia XL  
KT.7001 AGT XL



MONOCOLLANT SX - KKL1  
LONG - Punta Chiusa

NERO - taglia S  
KT.7001 AGT S



NERO - taglia M  
KT.7001 AGT M



NERO - taglia L  
KT.7001 AGT L



NERO - taglia XL  
KT.7001 AGT XL



COLLANT - KKL1  
REGULAR - Punta Chiusa

NERO - taglia S  
KT.7001 A-T S



NERO - taglia M  
KT.7001 A-T M



NERO - taglia L  
KT.7001 A-T L



NERO - taglia XL  
KT.7001 A-T XL



COLLANT - KKL1  
LONG - Punta Chiusa

NERO - taglia S  
KT.7001 A-T S



NERO - taglia M  
KT.7001 A-T M



NERO - taglia L  
KT.7001 A-T L



NERO - taglia XL  
KT.7001 A-T XL



# MICRO - Classe 2 - punta aperta - BEIGE - vari modelli

GAMBALETTI - KKL2 REGULAR - Punta Aperta	BEIGE - taglia S KT.7002A-D S  8 059616 913046	BEIGE - taglia M KT.7002 A-D M  8 059616 913053	BEIGE - taglia L KT.7002 A-D L  8 059616 913060	BEIGE - taglia XL KT.7002 A-D XL  8 059616 913077
GAMBALETTI - KKL2 LONG - Punta Aperta	BEIGE - taglia S KT.7002 A-D S  8 059616 912728	BEIGE - taglia M KT.7002 A-D M  8 059616 912735	BEIGE - taglia L KT.7002 A-D L  8 059616 912742	BEIGE - taglia XL KT.7002A-D XL  8 059616 912759
AUTOREGGENTI - KKL2 REGULAR - Punta Aperta	BEIGE - taglia S KT.7002 A-G S  8 059616 913688	BEIGE - taglia M KT.7002 A-G M  8 059616 913695	BEIGE - taglia L KT.7002 A-G L  8 059616 913701	BEIGE - taglia XL KT.7002 A-G XL  8 059616 913718
AUTOREGGENTI - KKL2 LONG - Punta Aperta	BEIGE - taglia S KT.7002 A-G S  8 059616 913367	BEIGE - taglia M KT.7002 A-G M  8 059616 913374	BEIGE - taglia L KT.7002 A-G L  8 059616 913381	BEIGE - taglia XL KT.7002 A-G XL  8 059616 913398
MONOCOLLANT DX - KKL2 REGULAR - Punta Aperta	BEIGE - taglia S KT.7002 AGT S  8 059616 914647	BEIGE - taglia M KT.7002 AGT M  8 059616 914661	BEIGE - taglia L KT.7002 AGT L  8 059616 914692	BEIGE - taglia XL KT.7002 AGT XL  8 059616 914708
MONOCOLLANT DX - KKL2 LONG - Punta Aperta	BEIGE - taglia S KT.7002 AGT S  8 059616 914012	BEIGE - taglia M KT.7002 AGT M  8 059616 914036	BEIGE - taglia L KT.7002 AGT L  8 059616 914043	BEIGE - taglia XL KT.7002 AGT XL  8 059616 914067
MONOCOLLANT SX - KKL2 REGULAR - Punta Aperta	BEIGE - taglia S KT.7002 AGT S  8 059616 914654	BEIGE - taglia M KT.7002 AGT M  8 059616 914678	BEIGE - taglia L KT.7002 AGT L  8 059616 914685	BEIGE - taglia XL KT.7002 AGT XL  8 059616 914715
MONOCOLLANT SX - KKL2 LONG - Punta Aperta	BEIGE - taglia S KT.7002 AGT S  8 059616 914005	BEIGE - taglia M KT.7002 AGT M  8 059616 914029	BEIGE - taglia L KT.7002 AGT L  8 059616 914050	BEIGE - taglia XL KT.7002 AGT XL  8 059616 914074
MONOCOLLANT AMBIDESTRO KKL2 - REGULAR - Punta Aperta	BEIGE - taglia S KT.7002 AGT S  8 054619 105245	BEIGE - taglia M KT.7002 AGT M  8 054619 105252	BEIGE - taglia L KT.7002 AGT L  8 054619 105269	BEIGE - taglia XL KT.7002 AGT XL  8 054619 105276
COLLANT - KKL2 REGULAR - Punta Aperta	BEIGE - taglia S KT.7002 A-T S  8 059616 916245	BEIGE - taglia M KT.7002 A-T M  8 059616 916252	BEIGE - taglia L KT.7002 A-T L  8 059616 916269	BEIGE - taglia XL KT.7002 A-T XL  8 059616 916276
COLLANT - KKL2 LONG - Punta Aperta	BEIGE - taglia S KT.7002 A-T S  8 059616 915927	BEIGE - taglia M KT.7002 A-T M  8 059616 915934	BEIGE - taglia L KT.7002 A-T L  8 059616 915941	BEIGE - taglia XL KT.7002 A-T XL  8 059616 915958

# MICRO - Classe 2 - punta chiusa - BEIGE - vari modelli

MONOCOLLANT DX - KKL2  
REGULAR - Punta Chiusa

BEIGE - taglia S  
KT.7002 AGT S



8 059616 914807

BEIGE - taglia M  
KT.7002 AGT M



8 059616 914838

BEIGE - taglia L  
KT.7002 AGT L



8 059616 914845

BEIGE - taglia XL  
KT.7002 AGT XL



8 059616 914869

MONOCOLLANT DX - KKL2  
LONG - Punta Chiusa

BEIGE - taglia S  
KT.7002 AGT S



8 059616 914166

BEIGE - taglia M  
KT.7002 AGT M



8 059616 914180

BEIGE - taglia L  
KT.7002 AGT L



8 059616 914203

BEIGE - taglia XL  
KT.7002 AGT XL



8 059616 914227

MONOCOLLANT SX - KKL2  
REGULAR - Punta Chiusa

BEIGE - taglia S  
KT.7002 AGT S



8 059616 914814

BEIGE - taglia M  
KT.7002 AGT M



8 059616 914821

BEIGE - taglia L  
KT.7002 AGT L



8 059616 914852

BEIGE - taglia XL  
KT.7002 AGT XL



8 059616 914876

MONOCOLLANT SX - KKL2  
LONG - Punta Chiusa

BEIGE - taglia S  
KT.7002 AGT S



8 059616 914173

BEIGE - taglia M  
KT.7002 AGT M



8 059616 914197

BEIGE - taglia L  
KT.7002 AGT L



8 059616 914210

BEIGE - taglia XL  
KT.7002 AGT XL



8 059616 914234

COLLANT - KKL2  
REGULAR - Punta Chiusa

BEIGE - taglia S  
KT.7002 A-T S



8 059616 916320

BEIGE - taglia M  
KT.7002 A-T M



8 059616 916337

BEIGE - taglia L  
KT.7002 A-T L



8 059616 916344

BEIGE - taglia XL  
KT.7002 A-T XL



8 059616 916351

COLLANT - KKL2  
LONG - Punta Chiusa

BEIGE - taglia S  
KT.7002 A-T S



8 059616 916009

BEIGE - taglia M  
KT.7002 A-T M



8 059616 916016

BEIGE - taglia L  
KT.7002 A-T L



8 059616 916023

BEIGE - taglia XL  
KT.7002 A-T XL



8 059616 916030



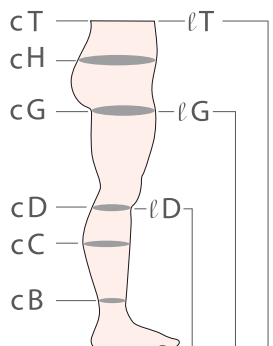
# MICRO - Classe 2 - punta aperta - NERO - vari modelli

GAMBALETTI - KKL2 REGULAR - Punta Aperta	NERO - taglia S KT.7002 A-D S  8 059616 913084	NERO - taglia M KT.7002 A-D M  8 059616 913091	NERO - taglia L KT.7002 A-D L  8 059616 913107	NERO - taglia XL KT.7002 A-D XL  8 059616 913114
GAMBALETTI - KKL2 LONG - Punta Aperta	NERO - taglia S KT.7002 A-D S  8 059616 912766	NERO - taglia M KT.7002 A-D M  8 059616 912773	NERO - taglia L KT.7002 A-D L  8 059616 912780	NERO - taglia XL KT.7002 A-D XL  8 059616 912797
AUTOREGGENTI - KKL2 REGULAR - Punta Aperta	NERO - taglia S KT.7002 A-G S  8 059616 913725	NERO - taglia M KT.7002 A-G M  8 059616 913732	NERO - taglia L KT.7002 A-G L  8 059616 913749	NERO - taglia XL KT.7002 A-G XL  8 059616 913756
AUTOREGGENTI - KKL2 LONG - Punta Aperta	NERO - taglia S KT.7002 A-G S  8 059616 913404	NERO - taglia M KT.7002 A-G M  8 059616 913411	NERO - taglia L KT.7002 A-G L  8 059616 913428	NERO - taglia XL KT.7002 A-G XL  8 059616 913435
MONOCOLLANT DX - KKL2 REGULAR - Punta Aperta	NERO - taglia S KT.7002 AGT S  8 059616 914739	NERO - taglia M KT.7002 AGT M  8 059616 914753	NERO - taglia L KT.7002 AGT L  8 059616 914777	NERO - taglia XL KT.7002 AGT XL  8 059616 914784
MONOCOLLANT DX - KKL2 LONG - Punta Aperta	NERO - taglia S KT.7002 AGT S  8 059616 914098	NERO - taglia M KT.7002 AGT M  8 059616 914111	NERO - taglia L KT.7002 AGT L  8 059616 914135	NERO - taglia XL KT.7002 AGT XL  8 059616 914142
MONOCOLLANT SX - KKL2 REGULAR - Punta Aperta	NERO - taglia S KT.7002 AGT S  8 059616 914722	NERO - taglia M KT.7002 AGT M  8 059616 914746	NERO - taglia L KT.7002 AGT L  8 059616 914760	NERO - taglia XL KT.7002 AGT XL  8 059616 914791
MONOCOLLANT SX - KKL2 LONG - Punta Aperta	NERO - taglia S KT.7002 AGT S  8 059616 914081	NERO - taglia M KT.7002 AGT M  8 059616 914104	NERO - taglia L KT.7002 AGT L  8 059616 914128	NERO - taglia XL KT.7002 AGT XL  8 059616 914159
COLLANT - KKL2 REGULAR - Punta Aperta	NERO - taglia S KT.7002 A-T S  8 059616 916283	NERO - taglia M KT.7002 A-T M  8 059616 916290	NERO - taglia L KT.7002 A-T L  8 059616 916306	NERO - taglia XL KT.7002 A-T XL  8 059616 916313
COLLANT - KKL2 LONG - Punta Aperta	NERO - taglia S KT.7002 A-T S  8 059616 915965	NERO - taglia M KT.7002 A-T M  8 059616 915972	NERO - taglia L KT.7002 A-T L  8 059616 915989	NERO - taglia XL KT.7002 A-T XL  8 059616 915996

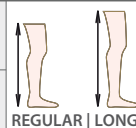
# MICRO - Classe 2 - punta chiusa - NERO - vari modelli

MONOCOLLANT DX - KKL2 REGULAR - Punta Chiusa	NERO - taglia S KT.7002 AGT S 8 059616 914890	NERO - taglia M KT.7002 AGT M 8 059616 914913	NERO - taglia L KT.7002 AGT L 8 059616 914937	NERO - taglia XL KT.7002 AGT XL 8 059616 914951	
MONOCOLLANT DX - KKL2 LONG - Punta Chiusa	NERO - taglia S KT.7002 AGT S 8 059616 914241	NERO - taglia M KT.7002 AGT M 8 059616 914265	NERO - taglia L KT.7002 AGT L 8 059616 914289	NERO - taglia XL KT.7002 AGT XL 8 059616 914319	
MONOCOLLANT SX - KKL2 REGULAR - Punta Chiusa	NERO - taglia S KT.7002 AGT S 8 059616 914883	NERO - taglia M KT.7002 AGT M 8 059616 914906	NERO - taglia L KT.7002 AGT L 8 059616 914920	NERO - taglia XL KT.7002 AGT XL 8 059616 914944	
MONOCOLLANT SX - KKL2 LONG - Punta Chiusa	NERO - taglia S KT.7002 AGT S 8 059616 914258	NERO - taglia M KT.7002 AGT M 8 059616 914272	NERO - taglia L KT.7002 AGT L 8 059616 914296	NERO - taglia XL KT.7002 AGT XL 8 059616 914302	
COLLANT - KKL2 REGULAR - Punta Chiusa	NERO - taglia S KT.7002 A-T S 8 059616 916368	NERO - taglia M KT.7002 A-T M 8 059616 916375	NERO - taglia L KT.7002 A-T L 8 059616 916382	NERO - taglia XL KT.7002 A-T XL 8 059616 916399	
COLLANT - KKL2 LONG - Punta Chiusa	NERO - taglia S KT.7002 A-T S 8 059616 916047	NERO - taglia M KT.7002 A-T M 8 059616 916054	NERO - taglia L KT.7002 A-T L 8 059616 916061	NERO - taglia XL KT.7002 A-T XL 8 059616 916078	

TAGLIE MICRO	small	medium	large	xlarge
cm - circonferenza				
cT	67-70	71-80	81-90	91-100
cH	85-90	91-100	101-110	111-120
cG	46-50	52-57	58-63	64-70
cD	29-32	34-37	38-42	43-47
cC	31-34	36-39	40-44	45-49
cB	20-22	23-25	26-28	29-31



C = circonferenza l = lunghezza	
cT	giro vita
cH	punto più largo del bacino
cG	5 cm sotto l'inguine
cD	3 cm sotto la piega posteriore del ginocchio (fossa poplitea)
cC	a metà polpaccio
cB	caviglia sopra al malleolo (nella zona più stretta)
lT	dalla base del tallone A fino a cT
lG	dalla base del tallone A fino a cG REGULAR: fino 72 cm / LONG: oltre 72 cm
lD	dalla base del tallone A fino a cD REGULAR: fino 39 cm / LONG: oltre 39 cm







GÜTEZEICHEN



MEDIZINISCHE  
KOMPRESSIONS-  
STRÜMPFE

# COTY

Linea in cotone sulla pelle, ideale per la stagione più calda e per chi presenta allergie alle fibre sintetiche. Tutti i modelli sono realizzati con cuciture piatte e resistenti e con finiture accurate. Disponibili anche le versioni PLUS, per maggiori circonferenze del polpaccio e della coscia.

## Colori

*gambaletto  
autoreggente  
monocollant DX e SX  
collant  
beige*

## Novità

*monocollant ambidestro B  
beige*

## Composizioni

1 KKL  
21% Cotone  
53% Polyamide  
26% Elastam

2 KKL  
22% Cotone  
49% Polyamide  
29% Elastam



ART.	MODELLO	ARTICOLO	COMPRESSIONE	PUNTA	TAGLIA	ALTEZZA	CONF.
<b>A-D</b> <b>ID</b>	Gambaletto	KT.2001 A-D	<b>KKL 1</b> (18-21 mmHg)	aperta	S M L XL	regular long regular plus long plus	al paio
		KT.2002 A-D	<b>KKL 2</b> (23-32 mmHg)				
<b>A-G</b> <b>IG</b>	Autoreggente a coscia con bordo in silicone	KT.2001 A-G	<b>KKL 1</b> (18-21 mmHg)	aperta	S M L XL	regular long regular plus long plus	al paio
		KT.2002 A-G	<b>KKL 2</b> (23-32 mmHg)				
<b>AGT</b> <b>IG</b>	Monocollant DX o SX con cintura a velcro	KT.2001 AGT	<b>KKL 1</b> (18-21 mmHg)	aperta	S M L XL	regular long regular plus long plus	al pezzo
		KT.2002 AGT	<b>KKL 2</b> (23-32 mmHg)				
<b>AGT</b> <b>IG</b>	Monocollant AMBIDESTRO BD con cintura a velcro	KT.2001 AGT	<b>KKL 1</b> (18-21 mmHg)	aperta	S M L XL	regular	al pezzo
		KT.2002 AGT	<b>KKL 2</b> (23-32 mmHg)				
<b>A-T</b> <b>IG</b>	Collant	KT.2001 A-T	<b>KKL 1</b> (18-21 mmHg)	chiusa	S, M, L, XL	regular long	al pezzo
		KT.2002 A-T	<b>KKL 2</b> (23-32 mmHg)	aperta			
<b>ATG</b>	Collant gestante	KT.2001 ATG	<b>KKL 1</b> (18-21 mmHg)	chiusa	S, M,	regular	al pezzo

# COTY - Classe 1 - punta aperta - BEIGE - vari modelli

GAMBALETTI - KKL1 REGULAR - Punta Aperta	BEIGE - taglia S KT.2001 A-D S	BEIGE - taglia M KT.2001 A-D M	BEIGE - taglia L KT.2001 A-D L	BEIGE - taglia XL KT.2001 A-D XL
---	-----------------------------------	-----------------------------------	-----------------------------------	-------------------------------------



GAMBALETTI - KKL1 REGULAR PLUS - Punta Aperta	BEIGE - taglia S KT.2001 A-D S	BEIGE - taglia M KT.2001 A-D M	BEIGE - taglia L KT.2001 A-D L	BEIGE - taglia XL KT.2001 A-D XL
--	-----------------------------------	-----------------------------------	-----------------------------------	-------------------------------------



GAMBALETTI - KKL1 LONG - Punta Aperta	BEIGE - taglia S KT.2001 A-D S	BEIGE - taglia M KT.2001 A-D M	BEIGE - taglia L KT.2001 A-D L	BEIGE - taglia XL KT.2001 A-D XL
--	-----------------------------------	-----------------------------------	-----------------------------------	-------------------------------------



GAMBALETTI - KKL1 LONG PLUS - Punta Aperta	BEIGE - taglia S KT.2001 A-D S	BEIGE - taglia M KT.2001 A-D M	BEIGE - taglia L KT.2001 A-D L	BEIGE - taglia XL KT.2001 A-D XL
---	-----------------------------------	-----------------------------------	-----------------------------------	-------------------------------------



AUTOREGGENTI - KKL1 REGULAR - Punta Aperta	BEIGE - taglia S KT.2001 A-G S	BEIGE - taglia M KT.2001 A-G M	BEIGE - taglia L KT.2001 A-G L	BEIGE - taglia XL KT.2001 A-G XL
---	-----------------------------------	-----------------------------------	-----------------------------------	-------------------------------------



AUTOREGGENTI - KKL1 REGULAR PLUS - Punta Aperta	BEIGE - taglia S KT.2001 A-G S	BEIGE - taglia M KT.2001 A-G M	BEIGE - taglia L KT.2001 A-G L	BEIGE - taglia XL KT.2001 A-G XL
--	-----------------------------------	-----------------------------------	-----------------------------------	-------------------------------------



AUTOREGGENTI - KKL1 LONG - Punta Aperta	BEIGE - taglia S KT.2001 A-G S	BEIGE - taglia M KT.2001 A-G M	BEIGE - taglia L KT.2001 A-G L	BEIGE - taglia XL KT.2001 A-G XL
--	-----------------------------------	-----------------------------------	-----------------------------------	-------------------------------------



AUTOREGGENTI - KKL1 LONG PLUS - Punta Aperta	BEIGE - taglia S KT.2001 A-G S	BEIGE - taglia M KT.2001 A-G M	BEIGE - taglia L KT.2001 A-G L	BEIGE - taglia XL KT.2001 A-G XL
---	-----------------------------------	-----------------------------------	-----------------------------------	-------------------------------------



MONOCOLLANT DX - KKL1 REGULAR - Punta Aperta	BEIGE - taglia S KT.2001 AGT S	BEIGE - taglia M KT.2001 AGT M	BEIGE - taglia L KT.2001 AGT L	BEIGE - taglia XL KT.2001 AGT XL
---	-----------------------------------	-----------------------------------	-----------------------------------	-------------------------------------



MONOCOLLANT DX - KKL1 REGULAR PLUS - Punta Aperta	BEIGE - taglia S KT.2001 AGT S	BEIGE - taglia M KT.2001 AGT M	BEIGE - taglia L KT.2001 AGT L	BEIGE - taglia XL KT.2001 AGT XL
--	-----------------------------------	-----------------------------------	-----------------------------------	-------------------------------------



MONOCOLLANT DX - KKL1 LONG - Punta Aperta	BEIGE - taglia S KT.2001 AGT S	BEIGE - taglia M KT.2001 AGT M	BEIGE - taglia L KT.2001 AGT L	BEIGE - taglia XL KT.2001 AGT XL
--	-----------------------------------	-----------------------------------	-----------------------------------	-------------------------------------



MONOCOLLANT DX - KKL1 LONG PLUS - Punta Aperta	BEIGE - taglia S KT.2001 AGT S	BEIGE - taglia M KT.2001 AGT M	BEIGE - taglia L KT.2001 AGT L	BEIGE - taglia XL KT.2001 AGT XL
---	-----------------------------------	-----------------------------------	-----------------------------------	-------------------------------------



# COTY - Classe 1 - punta aperta - BEIGE - vari modelli

MONOCOLLANT SX - KKL1 REGULAR - Punta Aperta	BEIGE - taglia S KT.2001 AGT S	BEIGE - taglia M KT.2001 AGT M	BEIGE - taglia L KT.2001 AGT L	BEIGE - taglia XL KT.2001 AGT XL
	8 059616 502813	8 059616 502820	8 059616 502851	8 059616 502868
MONOCOLLANT SX - KKL1 REGULAR PLUS - Punta Aperta	BEIGE - taglia S KT.2001 AGT S	BEIGE - taglia M KT.2001 AGT M	BEIGE - taglia L KT.2001 AGT L	BEIGE - taglia XL KT.2001 AGT XL
	8 059616 502967	8 059616 502981	8 059616 503018	8 059616 503032
MONOCOLLANT SX - KKL1 LONG - Punta Aperta	BEIGE - taglia S KT.2001 AGT S	BEIGE - taglia M KT.2001 AGT M	BEIGE - taglia L KT.2001 AGT L	BEIGE - taglia XL KT.2001 AGT XL
	8 059616 502493	8 059616 502516	8 059616 502530	8 059616 502554
MONOCOLLANT SX - KKL1 LONG PLUS - Punta Aperta	BEIGE - taglia S KT.2001 AGT S	BEIGE - taglia M KT.2001 AGT M	BEIGE - taglia L KT.2001 AGT L	BEIGE - taglia XL KT.2001 AGT XL
	8 059616 502646	8 059616 502660	8 059616 502691	8 059616 502707
MONOCOLLANT AMBIDESTRO KKL1 - REGULAR - Punta Aperta	BEIGE - taglia S KT.2001 AGT S	BEIGE - taglia M KT.2001 AGT M	BEIGE - taglia L KT.2001 AGT L	BEIGE - taglia XL KT.2001 AGT XL
	8 054619 105122	8 054619 105139	8 054619 105146	8 054619 105153

# COTY - Classe 1 - punta chiusa - BEIGE - collant

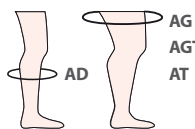
COLLANT - KKL1 REGULAR - Punta Chiusa	BEIGE - taglia S KT.2001 A-T S	BEIGE - taglia M KT.2001 A-T M	BEIGE - taglia L KT.2001 A-T L	BEIGE - taglia XL KT.2001 A-T XL
	8 059616 503643	8 059616 503650	8 059616 503667	8 059616 503674
COLLANT - KKL1 LONG - Punta Chiusa	BEIGE - taglia S KT.2001 A-T S	BEIGE - taglia M KT.2001 A-T M	BEIGE - taglia L KT.2001 A-T L	BEIGE - taglia XL KT.2001 A-T XL
	8 059616 503483	8 059616 503490	8 059616 503506	8 059616 503513
COLLANT GESTANTE - KKL1 REGULAR - Punta Chiusa	BEIGE - taglia S KT.2001 A-T-G S	BEIGE - taglia M KT.2001 A-T-G M	BEIGE - taglia L KT.2001 A-T-G L	BEIGE - taglia XL KT.2001 A-T-G XL
	8 059616 503322	8 059616 503339	8 059616 503346	8 059616 503353
COLLANT GESTANTE - KKL1 LONG - Punta Chiusa	BEIGE - taglia S KT.2001 A-T-G S	BEIGE - taglia M KT.2001 A-T-G M	BEIGE - taglia L KT.2001 A-T-G L	BEIGE - taglia XL KT.2001 A-T-G XL
	8 059616 503162	8 059616 503179	8 059616 503186	8 059616 503193

# COTY - Classe 2 - punta aperta - BEIGE - vari modelli

GAMBALETTI - KKL2 REGULAR - Punta Aperta	BEIGE - taglia S KT.2002 A-D S	BEIGE - taglia M KT.2002 A-D M	BEIGE - taglia L KT.2002 A-D L	BEIGE - taglia XL KT.2002 A-D XL	
GAMBALETTI - KKL2 REGULAR PLUS - Punta Aperta	BEIGE - taglia S KT.2002 A-D S	BEIGE - taglia M KT.2002 A-D M	BEIGE - taglia L KT.2002 A-D L	BEIGE - taglia XL KT.2002 A-D XL	
GAMBALETTI - KKL2 LONG - Punta Aperta	BEIGE - taglia S KT.2002 A-D S	BEIGE - taglia M KT.2002 A-D M	BEIGE - taglia L KT.2002 A-D L	BEIGE - taglia XL KT.2002 A-D XL	
GAMBALETTI - KKL2 LONG PLUS - Punta Aperta	BEIGE - taglia S KT.2002 A-D S	BEIGE - taglia M KT.2002 A-D M	BEIGE - taglia L KT.2002 A-D L	BEIGE - taglia XL KT.2002 A-D XL	
AUTOREGGENTI - KKL2 REGULAR - Punta Aperta	BEIGE - taglia S KT.2002 A-G S	BEIGE - taglia M KT.2002 A-G M	BEIGE - taglia L KT.2002 A-G L	BEIGE - taglia XL KT.2002 A-G XL	
AUTOREGGENTI - KKL2 REGULAR PLUS - Punta Aperta	BEIGE - taglia S KT.2002 A-G S	BEIGE - taglia M KT.2002 A-G M	BEIGE - taglia L KT.2002 A-G L	BEIGE - taglia XL KT.2002 A-G XL	
AUTOREGGENTI - KKL2 LONG - Punta Aperta	BEIGE - taglia S KT.2002 A-G S	BEIGE - taglia M KT.2002 A-G M	BEIGE - taglia L KT.2002 A-G L	BEIGE - taglia XL KT.2002 A-G XL	
AUTOREGGENTI - KKL2 LONG PLUS - Punta Aperta	BEIGE - taglia S KT.2002 A-G S	BEIGE - taglia M KT.2002 A-G M	BEIGE - taglia L KT.2002 A-G L	BEIGE - taglia XL KT.2002 A-G XL	
MONOCOLLANT DX - KKL2 REGULAR - Punta Aperta	BEIGE - taglia S KT.2002 AGT S	BEIGE - taglia M KT.2002 AGT M	BEIGE - taglia L KT.2002 AGT L	BEIGE - taglia XL KT.2002 AGT XL	
MONOCOLLANT DX - KKL2 REGULAR PLUS - Punta Aperta	BEIGE - taglia S KT.2002 AGT S	BEIGE - taglia M KT.2002 AGT M	BEIGE - taglia L KT.2002 AGT L	BEIGE - taglia XL KT.2002 AGT XL	
MONOCOLLANT DX - KKL2 LONG - Punta Aperta	BEIGE - taglia S KT.2002 AGT S	BEIGE - taglia M KT.2002 AGT M	BEIGE - taglia L KT.2002 AGT L	BEIGE - taglia XL KT.2002 AGT XL	
MONOCOLLANT DX - KKL2 LONG PLUS - Punta Aperta	BEIGE - taglia S KT.2002 AGT S	BEIGE - taglia M KT.2002 AGT M	BEIGE - taglia L KT.2002 AGT L	BEIGE - taglia XL KT.2002 AGT XL	

MONOCOLLANT SX - KKL2 REGULAR - Punta Aperta	BEIGE - taglia S KT.2002 AGT S	BEIGE - taglia M KT.2002 AGT M	BEIGE - taglia L KT.2002 AGT L	BEIGE - taglia XL KT.2002 AGT XL
MONOCOLLANT SX - KKL2 REGULAR PLUS - Punta Aperta	BEIGE - taglia S KT.2002 AGT S	BEIGE - taglia M KT.2002 AGT M	BEIGE - taglia L KT.2002 AGT L	BEIGE - taglia XL KT.2002 AGT XL
MONOCOLLANT SX - KKL2 LONG - Punta Aperta	BEIGE - taglia S KT.2002 AGT S	BEIGE - taglia M KT.2002 AGT M	BEIGE - taglia L KT.2002 AGT L	BEIGE - taglia XL KT.2002 AGT XL
MONOCOLLANT SX - KKL2 LONG PLUS - Punta Aperta	BEIGE - taglia S KT.2002 AGT S	BEIGE - taglia M KT.2002 AGT M	BEIGE - taglia L KT.2002 AGT L	BEIGE - taglia XL KT.2002 AGT XL
MONOCOLLANT AMBIDESTRO KKL2 - REGULAR - Punta Aperta	BEIGE - taglia S KT.2002 AGT S	BEIGE - taglia M KT.2002 AGT M	BEIGE - taglia L KT.2002 AGT L	BEIGE - taglia XL KT.2002 AGT XL
COLLANT - KKL2 REGULAR - Punta Aperta	BEIGE - taglia S KT.2002 A-T S	BEIGE - taglia M KT.2002 A-T M	BEIGE - taglia L KT.2002 A-T L	BEIGE - taglia XL KT.2002 A-T XL
COLLANT - KKL2 LONG - Punta Aperta	BEIGE - taglia S KT.2002 A-T S	BEIGE - taglia M KT.2002 A-T M	BEIGE - taglia L KT.2002 A-T L	BEIGE - taglia XL KT.2002 A-T XL
COLLANT GESTANTE - KKL2 REGULAR - Punta Aperta	BEIGE - taglia S KT.2002 ATG S	BEIGE - taglia M KT.2002 ATG M	BEIGE - taglia L KT.2002 ATG L	BEIGE - taglia XL KT.2002 ATG XL
COLLANT GESTANTE - KKL2 LONG - Punta Aperta	BEIGE - taglia S KT.2002 ATG S	BEIGE - taglia M KT.2002 ATG M	BEIGE - taglia L KT.2002 ATG L	BEIGE - taglia XL KT.2002 ATG XL

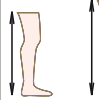
GLIE COTY e  
TY ALL USA



Le versioni **PLUS** sono disponibili per maggiori circonferenze del polpaccio o della coscia.

	small	small plus	medium	medium plus	large	large plus	xlarge	xlarge plus
c T	67-70		71-80		81-90		91-100	
c H	85-90		91-100		101-110		111-120	
c G	46-50	46-55	52-57	52-62	58-63	58-69	64-70	64-77
c D	29-32	29-37	34-37	34-42	38-42	38-48	43-47	43-53
c C	31-34		36-39		40-44		45-49	
c B	20-22		22-25		26-28		29-31	

	C = circonferenza	ℓ = lunghezza
c T	giro vita	
c H	punto più largo del bacino	
c G	5 cm sotto l'inguine	
c D	3 cm sotto la piega posteriore del ginocchio (fossa pop)	
c C	a metà polpaccio	
c B	caviglia sopra al malleolo (nella zona più stretta)	
ℓ T	dalla base del tallone A fino a c T	
ℓ G	dalla base del tallone A fino a c G <b>REGULAR: fino 72 cm / LONG: oltre 72 cm</b>	
ℓ D	dalla base del tallone A fino a c D	





# COTY ALL USA

## Novità

Linea di calze medicali in cotone di CL 2, seconda classe americana.

Esercitano una compressione forte compresa tra 30 e 40 mmHg alla caviglia e progressivamente decrescente verso la coscia.

Questi presidi terapeutici sono indicati per insufficienze venose croniche avanzate e per le altre patologie che necessitano della compressione indicata a discrezione del medico specialista.

Disponibile nei seguenti segmenti:

GAMBALETTO  
AUTOREGGENTE  
MONOCOLLANT DX o SX

*Colori* beige

*Composizioni* CL 2 americana  
31% Cotone  
37% Polyamide  
32% Elastam

ART.	MODELLO	ARTICOLO	COMPRESSIONE	PUNTA	TAGLIA	ALTEZZA	CONF.
<b>A-D</b> <b>ID</b>	Gambaletto	KU.3002 A-D	<b>CL 2</b> (30-40 mmHg)	aperta	S M L XL	regular regular plus long long plus	al paio
<b>A-G</b> <b>IG</b>	Autoreggente a coscia con bordo in silicone	KU.3002 A-G	<b>CL 2</b> (30-40 mmHg)	aperta	S M L XL	regular long	al paio
<b>AGT</b> <b>IG</b>	Monocollant DX o SX con cintura a velcro	KU.3002 AGT	<b>CL 2</b> (30-40 mmHg)	aperta	S M L XL	regular regular plus long long plus	al pezzo

GAMBALETTI - CL2  
REGULAR - Punta Aperta

BEIGE - taglia S  
KU.3002 A-D S



8 054619 105429

BEIGE - taglia M  
KU.3002 A-D M



8 054619 105436

BEIGE - taglia L  
KU.3002 A-D L



8 054619 105443

BEIGE - taglia XL  
KU.3002 A-D XL



8 054619 105450

GAMBALETTI - CL2  
REGULAR PLUS - Punta Aperta

BEIGE - taglia S  
KU.3002 A-D S



BEIGE - taglia M  
KU.3002 A-D M



BEIGE - taglia L  
KU.3002 A-D L



BEIGE - taglia XL  
KU.3002 A-D XL



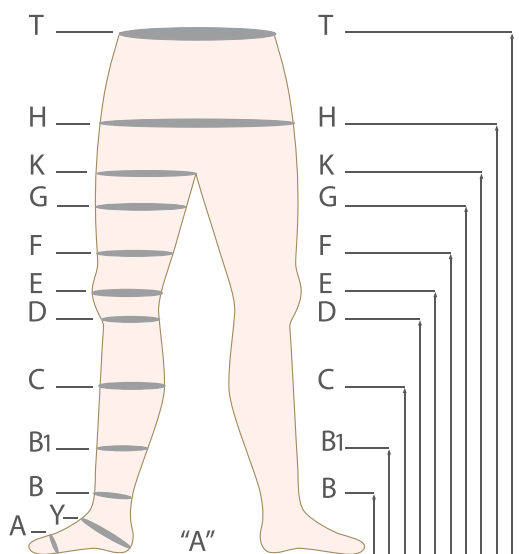
GAMBALETTI - CL2 LONG - Punta Aperta	BEIGE - taglia S KU.3002 A-D S  8 054619 105344	BEIGE - taglia M KU.3002 A-D M  8 054619 105351	BEIGE - taglia L KU.3002 A-D L  8 054619 105368	BEIGE - taglia XL KU.3002 A-D XL  8 054619 105375
GAMBALETTI - CL2 LONG PLUS - Punta Aperta	BEIGE - taglia S KU.3002 A-D S  8 054619 105382	BEIGE - taglia M KU.3002 A-D M  8 054619 105399	BEIGE - taglia L KU.3002 A-D L  8 054619 105405	BEIGE - taglia XL KU.3002 A-D XL  8 054619 105412
AUTOREGGENTI - CL2 REGULAR - Punta Aperta	BEIGE - taglia S KU.3002 A-G S  8 054619 105580	BEIGE - taglia M KU.3002 A-G M  8 054619 105597	BEIGE - taglia L KU.3002 A-G L  8 054619 105603	BEIGE - taglia XL KU.3002 A-G XL  8 054619 105610
AUTOREGGENTI - CL2 LONG - Punta Aperta	BEIGE - taglia S KU.3002 A-G S  8 054619 105504	BEIGE - taglia M KU.3002 A-G M  8 054619 105511	BEIGE - taglia L KU.3002 A-G L  8 054619 105528	BEIGE - taglia XL KU.3002 A-G XL  8 054619 105535
MONOCOLLANT DX - CL2 REGULAR - Punta Aperta	BEIGE - taglia S KU.3002 AGT S  8 054619 105825	BEIGE - taglia M KU.3002 AGT M  8 054619 105832	BEIGE - taglia L KU.3002 AGT L  8 054619 105849	BEIGE - taglia XL KU.3002 AGT XL  8 054619 105610
MONOCOLLANT DX - CL2 REGULAR PLUS - Punta Aperta	BEIGE - taglia S KU.3002 AGT S  8 054619 105900	BEIGE - taglia M KU.3002 AGT M  8 054619 105917	BEIGE - taglia L KU.3002 AGT L  8 054619 105924	BEIGE - taglia XL KU.3002 AGT XL  8 054619 105931
MONOCOLLANT DX - CL2 LONG - Punta Aperta	BEIGE - taglia S KU.3002 AGT S  8 054619 105665	BEIGE - taglia M KU.3002 AGT M  8 054619 105672	BEIGE - taglia L KU.3002 AGT L  8 054619 105689	BEIGE - taglia XL KU.3002 AGT XL  8 054619 105696
MONOCOLLANT DX - CL2 LONG PLUS - Punta Aperta	BEIGE - taglia S KU.3002 AGT S  8 054619 105740	BEIGE - taglia M KU.3002 AGT M  8 054619 105757	BEIGE - taglia L KU.3002 AGT L  8 054619 105764	BEIGE - taglia XL KU.3002 AGT XL  8 054619 105771
MONOCOLLANT SX - CL2 REGULAR - Punta Aperta	BEIGE - taglia S KU.3002 AGT S  8 054619 105863	BEIGE - taglia M KU.3002 AGT M  8 054619 105870	BEIGE - taglia L KU.3002 AGT L  8 054619 105887	BEIGE - taglia XL KU.3002 AGT XL  8 054619 105894
MONOCOLLANT SX - CL2 REGULAR PLUS - Punta Aperta	BEIGE - taglia S KU.3002 AGT S  8 054619 105948	BEIGE - taglia M KU.3002 AGT M  8 054619 105955	BEIGE - taglia L KU.3002 AGT L  8 054619 105962	BEIGE - taglia XL KU.3002 AGT XL  8 054619 105979
MONOCOLLANT SX - CL2 LONG - Punta Aperta	BEIGE - taglia S KU.3002 AGT S  8 054619 105702	BEIGE - taglia M KU.3002 AGT M  8 054619 105719	BEIGE - taglia L KU.3002 AGT L  8 054619 105726	BEIGE - taglia XL KU.3002 AGT XL  8 054619 105733
MONOCOLLANT SX - CL2 LONG PLUS - Punta Aperta	BEIGE - taglia S KU.3002 AGT S  8 054619 105788	BEIGE - taglia M KU.3002 AGT M  8 054619 105795	BEIGE - taglia L KU.3002 AGT L  8 054619 105801	BEIGE - taglia XL KU.3002 AGT XL  8 054619 105818

## GAMBALETTO | CALZA AUTOREGGENTE | MONOCOLLANT

# COTY

## MISURE SPECIALI

**Su richiesta medica**



Disponibili per particolari circonferenze e/o altezze di gambaletti, calze e monocollant della linea COTY fino alla KKL3. Partendo dalle taglie base, si possono realizzare capi per specifiche circonferenze, sempre mantenendo qualità ed affidabilità Kàmila.

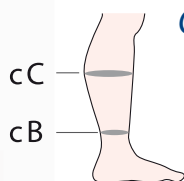
Per richiedere gli articoli COTY MISURE SPECIALI è previsto uno specifico ricettario, ove indicare le misure in centimetri in caselle preimpostate, disponibile in formato cartaceo o sul sito [www.kamilamedical.com](http://www.kamilamedical.com)

## GAMBALETTO PUNTA APERTA

# DOGE

Il gambaletto DOGE è indicato nei casi di varicosità del post ingessatura. Al pezzo.

- Colori** beige
- Taglie** S/XXL
- Composizioni** 75% Polyamide  
25% Elastam
- Compressione** 15-21 mmHg



	small	medium	large	xlarge	xxlarge
cm circonf. cC	30 - 33	33 - 38	38 - 42	42 - 45	45 - 48
cB	19 - 21	22 - 24	25 - 27	28 - 29	30 - 31

ART.	DESCRIZIONE	PUNTA	QUANTITA'
KT.1001A-D	Tessuto morbido	aperta	1 pz.



KIT: 1 MONOCOLLANT + 2 SOTTOCALZA + 1 INFILACALZA

# POST-SURGERY

Kit indicato per il trattamento post intervento chirurgico, soprattutto nella tendenza all'edema. E' composto da un monocollant di KKL2, da un sottocalza LINER e da un infilacalza. Il monocollant presenta una compressione di 18mmHg alla coscia, per una decrescita più leggera dal basso verso l'alto. E' in cotone a basso spessore per essere indossato senza problemi, nonostante la più elevata compressione. Permette di seguire la terapia prescritta (in genere da 1 a 12 settimane) con efficacia e praticità.

### MONOCOLLANT DX o SX

**Colore** beige  
**Composizione** 24% Cotone  
 43% Polyamide  
 33% Elastam

### SOTTOCALZA - salva monocollant

**Colore** bianco  
**Composizione** 100% Polyamide

### INFILACALZA

**Colore** bianco  
**Composizione** 100% Polyamide



ART.	DESCRIZIONE	ARTICOLO	COMPRESSIONE	PUNTA	TAGLIA	TIPO	QUANTITÀ
PS. 2002	KIT Post-Surgery completo	PS 2002 AGT	<b>KKL 2</b> (23-32 mmHg)	aperta	S, M, L, XL	regular plus e long plus	1 pezzo
	* Monocollant Coty		18 mmHg alla coscia	aperta	S, M, L, XL	regular plus e long plus	1 pezzo
KM 028	* Sottocalza ambidestra		non compressivo	chiusa	S/M L/XL	unico	1 paio
KM 017	* Infilacalza		non compressivo	chiusa	unica	unico	1 pezzo

\* in vendita anche separatamente

		small plus	medium plus	large plus	xlarge plus
cm - circonf.	c T	67 - 70	71 - 80	81 - 90	91 - 100
	c G	46 - 55	52 - 62	58 - 69	64 - 77
	c D	29 - 37	34 - 42	38 - 48	43 - 53
	c C	31 - 34	36 - 39	40 - 44	45 - 49
	c P	20 - 22	22 - 25	26 - 28	29 - 32

	compressione CAVIGLIA	compressione COSCIA
2 KKL	(cB) 23-32	(cG) 18



# ULCER SAN

Kit per la terapia compressiva basata sull'applicazione di più strati a diverse elasticità, in molti casi adottata in sostituzione del bendaggio, ottenendo buoni risultati e facilitando l'autogestione dell'applicazione da parte del paziente.

Indicato in caso di ulcere cutanee.

**Esclusivamente su prescrizione medica.**

## GAMBALETTO COTY punta aperta

Colore beige

### Composizioni

<i>US 2001 A-D</i>	<i>US 2002 A-D</i>
21% Cotone	22% Cotone
53% Polyamide	49% Polyamide
26% Elastam	29% Elastam

## GAMBALETTO EMBO-CONTROL

Colore bianco

Composizione 81% Polyamide  
19% Elastam

## SOTTOGAMBALETTO

Colore bianco

Composizione 100% Polyamide

## INFILACALZA

Colore bianco

Composizione 100% Polyamide

ART.	DESCRIZIONE	ARTICOLO	COMPRESSIONE	PUNTA	TAGLIA	TIPO	QUANTITÀ
US 2001 A-D	KIT Ulcer San completo	A-D	36-39 mmHg	aperta	S M L XL	regular	1 pezzo
US 2002 A-D		A-D	41-45 mmHg				
KT 2001 A-D	Gambaletto Coty	A-D	(18-21 mmHg)	aperta	S, M, L, XL	regular	1 pezzo
KT 2002 A-D			(23-32 mmHg)				
KA A-D	Gambaletto Embo-Control	A-D	(18-21 mmHg)	foro di ispezione	S, M, L, XL	regular	1 pezzo
KM 026	* Sottogambaletto ambidestro		non compressivo	chiusa	S/M L/XL	unico	1 paio (secondo misura)
KM 017	* Infilacalza		non compressivo	chiusa	unica	unico	1 pezzo

\* in vendita anche separatamente

Il gambaletto COTY può essere fornito anche a misura spe

compressione CAVIGLIA	compressione CAVIGLIA
US 2001 A-D 36-39	US 2002 A-D 41-45

# DOGE - POST-SURGERY - ULCER SAN

## DOGE - GAMBALETTO Punta Aperta

BEIGE - taglia S  
KT.1001 A-D S

8 054619 101148

BEIGE - taglia M  
KT.1001 A-D M

8 054619 101155

BEIGE - taglia L  
KT.1001 A-D L

8 054619 100684

BEIGE - taglia XL  
KT.1001 A-D XL

8 054619 100691

BEIGE - taglia XXL  
KT.1001 A-D XXL

8 054619 100707

## POST-SURGERY - KKL2 KIT - REGULAR PLUS - DX

BEIGE - taglia S  
PS.2002AGT S

8 059616 918577

BEIGE - taglia M  
PS.2002AGT M

8 059616 918669

BEIGE - taglia L  
PS.2002AGT L

8 059616 918768

BEIGE - taglia XL  
KT.2002AGT XL

8 059616 918843

## POST-SURGERY - KKL2 KIT - LONG PLUS - DX

BEIGE - taglia S  
PS.2002AGT S

8 059616 918607

BEIGE - taglia M  
PS.2002AGT M

8 059616 918683

BEIGE - taglia L  
PS.2002AGT L

8 059616 918737

BEIGE - taglia XL  
KT.2002AGT XL

8 059616 918829

## POST-SURGERY - KKL2 KIT - REGULAR PLUS - SX

BEIGE - taglia S  
PS.2002AGT S

8 059616 918584

BEIGE - taglia M  
PS.2002AGT M

8 059616 918676

BEIGE - taglia L  
PS.2002AGT L

8 059616 918751

BEIGE - taglia XL  
KT.2002AGT XL

8 059616 918812

## POST-SURGERY - KKL2 KIT - LONG PLUS - SX

BEIGE - taglia S  
PS.2002AGT S

8 059616 918546

BEIGE - taglia M  
PS.2002AGT M

8 059616 918614

BEIGE - taglia L  
PS.2002AGT L

8 059616 918744

BEIGE - taglia XL  
KT.2002AGT XL

8 059616 918836

## ULCER SAN- KKL1 KIT - REGULAR

BEIGE - taglia S  
US.2001 A-D S

8 054619 103371

BEIGE - taglia M  
PS.2001 A-D M

8 054619 103388

BEIGE - taglia L  
US.2001 A-D L

8 054619 103395

BEIGE - taglia XL  
US.2001 A-D XL

8 054619 103401

## ULCER SAN- KKL2 KIT - REGULAR

BEIGE - taglia S  
US.2002 A-D S

8 059616 918379

BEIGE - taglia M  
US.2002 A-D M

8 059616 918423

BEIGE - taglia L  
US.2002 A-D L

8 059616 918478

BEIGE - taglia XL  
US.2002 A-D XL

8 059616 918492

## GLIE ULCER SAN

	small	medium	large	xlarge	C = circonferenza ℓ = lunghezza
cD	29-32	34-37	38-42	43-47	3 cm sotto la piega posteriore del ginocchio (fossa poplitea)
cC	31-34	36-39	40-44	45-49	a metà polpaccio
cB	20-22	23-25	26-28	29-31	caviglia sopra al malleolo (nella zona più stretta)
ℓD					dalla base del tallone A fino a c D <b>REGULAR: fino 39 cm</b>

# LINEA FUSION

E' la linea MEDICAL di KKL1 dal costo oltremodo accessibile. Comprende i modelli gambaletto, autoreggente e monocollant, prodotti secondo le Normative Tedesche. Dalla morbidezza unica, sono facili da indossare e garantiscono l'efficacia e la durata necessaria per completare il trattamento prescritto dal medico specialista. Realizzati nella versione REGULAR.

*Colori* **gambaletto  
autoreggente  
monocollant DX e SX**  
beige

**Novità** **monocollant ambidestro BD**  
beige

*Composizioni* **75% Polyamide  
25% Elastam**



ART.	MODELLO	ARTICOLO	COMPRESSIONE	PUNTA	TAGLIA	COLORE	ALTEZZA	CONF.
A-D D	Gambaletto STANDARD	FM.5001 A-D	<b>KKL 1</b> (18-21 mmHg)	aperta	S M L XL	beige	regular	al paio
A-G G	Autoreggente a coscia STANDARD con bordo in silicone	FM.5001 A-G	<b>KKL 1</b> (18-21 mmHg)	aperta	S M L XL	beige	regular	al paio
AGT G	Monocollant DX, SX o AMBIDESTRO BD con cintura a velcro	FM.5001 AGT	<b>KKL 1</b> (18-21 mmHg)	aperta	S M L XL	beige	regular	al pezz

# LINEA FUSION

Gambaletti REGULAR in prima classe di compressione nati dall'esigenza di curarsi in tutte le occasioni e per tutte le esigenze personali.

Grazie alla straordinaria elasticità della maglia sono facili da indossare e sfilare, garantendo comodità e benessere nella quotidianità e nello sport; in colori trend ed a punta chiusa.

## Novità

### Colori

*gambaletto fluo sport*  
verde

*gambaletto melange*  
melange blue

### Composizioni

*gambaletto fluo sport*  
79% Polyamide  
21% Elastam

*gambaletto melange*  
77% Polyamide  
23% Elastam

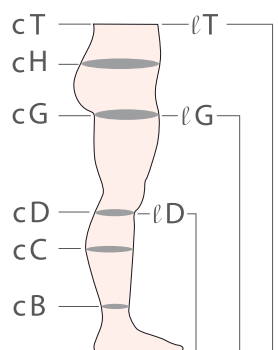


ART.	MODELLO	ARTICOLO	COMPRESSIONE	PUNTA	TAGLIA	COLORE	ALTEZZA	CONF.
A-D D	Gambaletto <i>FLUO SPORT</i>	FM.5FS1A-D	<b>KKL 1</b> (18-21 mmHg)	chiusa	S M L XL	verde	regular	al pa
	Gambaletto <i>MELANGE</i>	FM.5ME1A-D	<b>KKL 1</b> (18-21 mmHg)	chiusa	S M L XL	blu melange	regular	al pa

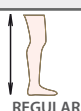
# FUSION - Classe 1 - vari colori - vari modelli

GAMBALETTI - KKL1 STANDARD - Punta Aperta	BEIGE - taglia S FM.5001 A-D S	BEIGE - taglia M FM.5001 A-D M	BEIGE - taglia L FM.5001 A-D L	BEIGE - taglia XL FM.5001 A-D XL	
AUTOREGGENTI - KKL1 STANDARD - Punta Aperta	BEIGE - taglia S FM.5001 A-G S	BEIGE - taglia M FM.5001 A-G M	BEIGE - taglia L FM.5001 A-G L	BEIGE - taglia XL FM.5001 A-G XL	
MONOCOLLANT DX - KKL1 STANDARD - Punta Aperta	BEIGE - taglia S FM.5001 AGT S	BEIGE - taglia M FM.5001 AGT M	BEIGE - taglia L FM.5001 AGT L	BEIGE - taglia XL FM.5001 AGT XL	
MONOCOLLANT SX - KKL1 STANDARD - Punta Aperta	BEIGE - taglia S FM.5001 AGT S	BEIGE - taglia M FM.5001 AGT M	BEIGE - taglia L FM.5001 AGT L	BEIGE - taglia XL FM.5001 AGT XL	
MONOCOLLANT AMBIDESTRO KKL1 STANDARD - Punta Aperta	BEIGE - taglia S FM.5001 AGT S	BEIGE - taglia M FM.5001 AGT M	BEIGE - taglia L FM.5001 AGT L	BEIGE - taglia XL FM.5001 AGT XL	
GAMBALETTI - KKL1 FLUO SPORT - Punta Chiusa	VERDE - taglia S FM.5FS1 A-D S	VERDE - taglia M FM.5FS1 A-D M	VERDE - taglia L FM.5FS1 A-D L	VERDE - taglia XL FM.5FS1 A-D XL	
GAMBALETTI - KKL1 MELANGE - Punta Chiusa	BLU - taglia S FM.5ME1 A-D S	BLU - taglia M FM.5ME1 A-D M	BLU - taglia L FM.5ME1 A-D L	BLU - taglia XL FM.5ME1 A-D XL	

TAGLIE FUSION		small	medium	large	xlarge
cm - circonferenza	cT	67-70	71-80	81-90	91-100
	cH	85-90	91-100	101-110	111-120
	cG	46-50	52-57	58-63	64-70
	cD	29-32	34-37	38-42	43-47
	cC	31-34	36-39	40-44	45-49
	cB	20-22	23-25	26-28	29-31



C = circonferenza l = lunghezza	
cT	giro vita
cH	punto più largo del bacino
cG	5 cm sotto l'inguine
cD	3 cm sotto la piega posteriore del ginocchio (fossa poplitea)
cC	a metà polpaccio
cB	caviglia sopra al malleolo (nella zona più stretta)
lT	dalla base del tallone A fino a cT
lG	dalla base del tallone A fino a cG REGULAR: fino a 72 cm
lD	dalla base del tallone A fino a cD REGULAR: fino a 39 cm





# EMBO-CONTROL

Linea completa per la profilassi antitrombo-embolica. Le calze Kàmila Embo-Control hanno un disegno anatomico ed una buona vestibilità.

Tutti i modelli sono dotati di tallone a forma anatomica e di foro d'ispezione per un rapido controllo visivo della corretta irrorazione ematica. La calza ed il monocollant sono disponibili anche in versione PLUS, con tassello in cotone.

No lattice.

### Profilassi della trombosi, utile per:

- *Degenti immobilizzati (prima e dopo l'operazione)*
- *Allettati*
- *Prima e dopo il parto cesareo*

**Compressione** 18/21 mmHg

**Colore** bianco

**Composizione** 81% Polyamide 19% Elastan

ART.	MODELLO	ARTICOLO	COMPRESSIONE	PUNTA	TAGLIA	ALTEZZA	CONF.
<b>A-D</b> <b>ID</b>	Gambaletto	KA A-D	18-21 mmHg	con foro di ispezione	S, M, L, XL	regular long	al paio
<b>A-G</b> <b>IG</b>	Autoreggente a coscia con bordo in silicone a pallini	KA A-G	18-21 mmHg	con foro di ispezione	S, M, L, XL	regular long	al paio
	Autoreggente con bordo in silicone a pallini e tassello antidecubito					regular plus long plus	
<b>AGT</b> <b>IG</b>	Monocollant con cintura regolabile, ambidestro	KA AGT	18-21 mmHg	con foro di ispezione	S, M, L, XL	regular long	al pezzo
	Monocollant con cintura regolabile e tassello antidecubito, destro o sinistro					regular plus long plus	
<b>ambio</b>	Cintura regolabile (per monocollant)	KM018	-	-	unica	-	al pezzo

ALTEZZE		MISURA SEGMENTO		CIRCONFERENZE	circonf. in cm	small	medium	large	xlarge
		data dall'altezza	da punto a punto						
D GAMBALETTTO	regular	da <b>A</b>	al punto <b>l'D</b> fino a 39 cm	TUTTI I MODELLI	c B	18-21	22-24	25-27	28-29
D GAMBALETTTO	long	da <b>A</b>	al punto <b>l'D</b> oltre 39 cm	AD GAMBALETTTO	c C	30-33	33-38	38-42	42-44
G CALZA GT MONOCOLLANT	regular	da <b>A</b>	al punto <b>l'G</b> fino a 72 cm	AG CALZA AGT MONOCOLLANT ambidestro	c G	< 48	< 55	< 62	< 70
G CALZA GT MONOCOLLANT	long	da <b>A</b>	al punto <b>l'G</b> oltre 72 cm	AG CALZA plus AGT MONOCOLLANT plus - dx o sx	c G	< 55	< 62	< 69	< 77

# EMBO-CONTROL - foro di ispezione - BIANCO - vari modelli

GAMBALETTI REGULAR - foro di ispezione	BIANCO - taglia S KA A-D S 8 059616 916740	BIANCO - taglia M KA A-D M 8 059616 916733	BIANCO - taglia L KA A-D L 8 059616 916726	BIANCO - taglia XL KA A-D XL 8 059616 916757	
GAMBALETTI LONG - foro di ispezione	BIANCO - taglia S KA A-D S 8 059616 916986	BIANCO - taglia M KA A-D M 8 059616 916979	BIANCO - taglia L KA A-D L 8 059616 916962	BIANCO - taglia XL KA A-D XL 8 059616 916993	
AUTOREGGENTI REGULAR - foro di ispezione	BIANCO - taglia S KA A-G S 8 059616 916665	BIANCO - taglia M KA A-G M 8 059616 916658	BIANCO - taglia L KA A-G L 8 059616 916641	BIANCO - taglia XL KA A-G XL 8 059616 916672	
AUTOREGGENTI LONG - foro di ispezione	BIANCO - taglia S KA A-G S 8 059616 916900	BIANCO - taglia M KA A-G M 8 059616 916894	BIANCO - taglia L KA A-G L 8 059616 916887	BIANCO - taglia XL KA A-G XL 8 059616 916917	
AUTOREGGENTI con tassello REGULAR PLUS - foro di ispezione	BIANCO - taglia S KA A-G S 8 059616 916788	BIANCO - taglia M KA A-G M 8 059616 916771	BIANCO - taglia L KA A-G L 8 059616 916764	BIANCO - taglia XL KA A-G XL 8 059616 916795	
AUTOREGGENTI con tassello LONG PLUS - foro di ispezione	BIANCO - taglia S KA A-G S 8 059616 917020	BIANCO - taglia M KA A-G M 8 059616 917013	BIANCO - taglia L KA A-G L 8 059616 917006	BIANCO - taglia XL KA A-G XL 8 059616 917037	
MONOCOLLANT AMBIDESTRO REGULAR - foro di ispezione	BIANCO - taglia S KA AGT S 8 059616 916627	BIANCO - taglia M KA AGT M 8 059616 916610	BIANCO - taglia L KA AGT L 8 059616 916603	BIANCO - taglia XL KA AGT XL 8 059616 916634	
MONOCOLLANT AMBIDESTRO LONG - foro di ispezione	BIANCO - taglia S KA AGT S 8 059616 916863	BIANCO - taglia M KA AGT M 8 059616 916856	BIANCO - taglia L KA AGT L 8 059616 916849	BIANCO - taglia XL KA AGT XL 8 059616 916870	
MONOCOLLANT DX con tassello REGULAR PLUS - foro di ispezione	BIANCO - taglia S KA AGT S 8 059616 916702	BIANCO - taglia M KA AGT M 8 059616 916696	BIANCO - taglia L KA AGT L 8 059616 916689	BIANCO - taglia XL KA AGT XL 8 059616 916719	
MONOCOLLANT SX con tassello REGULAR PLUS - foro di ispezione	BIANCO - taglia S KA AGT S 8 059616 916580	BIANCO - taglia M KA AGT M 8 059616 916573	BIANCO - taglia L KA AGT L 8 059616 916566	BIANCO - taglia XL KA AGT XL 8 059616 916597	
MONOCOLLANT DX con tassello LONG PLUS - foro di ispezione	BIANCO - taglia S KA AGT S 8 059616 916948	BIANCO - taglia M KA AGT M 8 059616 916931	BIANCO - taglia L KA AGT L 8 059616 916924	BIANCO - taglia XL KA AGT XL 8 059616 916955	
MONOCOLLANT SX con tassello LONG PLUS - foro di ispezione	BIANCO - taglia S KA AGT S	BIANCO - taglia M KA AGT M	BIANCO - taglia L KA AGT L	BIANCO - taglia XL KA AGT XL	





## ACCESSORI

### LINER

Sottocalze e sottogambaletti in sottile filato testurizzato elastico non compressivo. Studiati per sostenere e salvaguardare le medicazioni, aiutano inoltre ad applicare la calza o il gambaletto con più facilità. Le due taglie si adattano alle varie lunghezze e circonferenze.

**Colore** bianco  
**Taglie** S/M e L/XL  
**Composizione** 100% Polyamide

DESCRIZIONE	ARTICOLO	QUANTITA'
A-D Sottogambaletto	KM 026	al paio
A-G Sottocalza	KM 028	al paio



### INFILACALZE

Adatto a tutte le linee a punta aperta. Pratico e resistente.

**Colore** bianco  
**Taglia** unica  
**Composizione** 100% Polyamide

DESCRIZIONE	ARTICOLO	QUANTITA'
Infilcalza	KM 017	al pezzo



### CALZINI MONOUSO

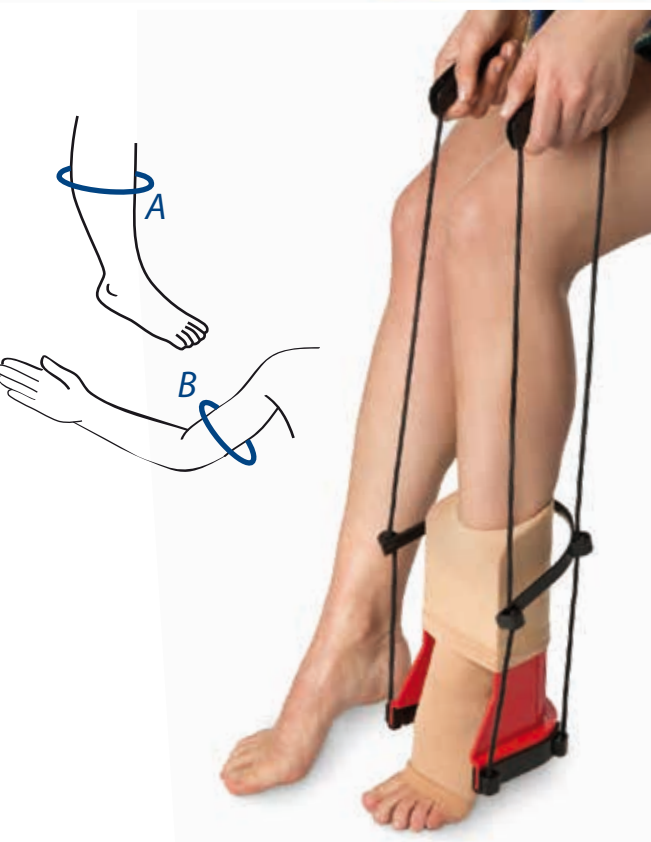
Utile per coprire le dita nelle calze a punta aperta. Ideale per la prova calzature nei negozi e durante l'uso di scarpe non proprie, come in alcuni sport (bowling, golf, ecc.).

**Colore** bianco (con righe di colori assortiti)  
**Taglia** unica  
**Composizione** 100% Polyamide

DESCRIZIONE	ARTICOLO	QUANTITA'
Calzino Monouso	KM 055	BOX da 50 buste da 1 paio

## APPLICATORE PER CALZE

# EZY-AS



Applicatore universale adatto sia per modelli di calze a punta aperta che chiusa, in tre misure distinte per diverso colore. Robusto, durevole, trasportabile, estremamente compatto e leggero. Utile anche per indossare i bracciali, con e senza guanto, o per i tubolari. Comodo da portare anche in viaggio.




EZY-AS si completa di MANIGLIA, utile nel caso di limitate capacità di piegamento del corpo.

La maniglia è adattabile a tutte le misure dell'EZY-AS.

Video tutorial disponibile nel sito

[www.kamilamedical.com](http://www.kamilamedical.com)

e in chiavetta su richiesta.

Colore	Misure EZY-AS	Circonferenze A - B
	rosso S   per calze S/M	28 - 35 cm
	giallo M   per calze M/L	32 - 40 cm
	blu L   per calze L/XL	38 - 47 cm

LINER - SOTTOGAMBALETTI  
AMBIDESTRI - punta chiusa

BIANCO - taglia S/M  
KM 026 S/M



8 059616 918850

LINER - SOTTOCALZE  
AMBIDESTRI - punta chiusa

BIANCO - taglia S/M  
KM 028 S/M



8 059616 918874

INFILACALZE  
taglia unica

BIANCO - taglia unica  
KM 017



8 054619 101124

APPLICATORI  
EZY-AS per calze e bracciali

ROSSO - taglia S  
SAS 08017



BIANCO - taglia L/XL  
KM 026 L/XL



8 059616 918867

BIANCO - taglia L/XL  
KM 028 L/XL



8 059616 918881

CINTURINO per  
EMBO-CONTROL

BIANCO taglia unica  
KM 018



8 054619 101131

BOX CALZINI MONOUSO  
taglia unica

BIANCO a righe colorate  
KM 055



8 054619 102084

GIALLO - taglia M  
SAM 06264



BLU - taglia L  
SAL 06264



MANIGLIA per  
EZY-AS  
NERO - universale  
UHA 07246



## TUTTI I MODELLI MEDICAL

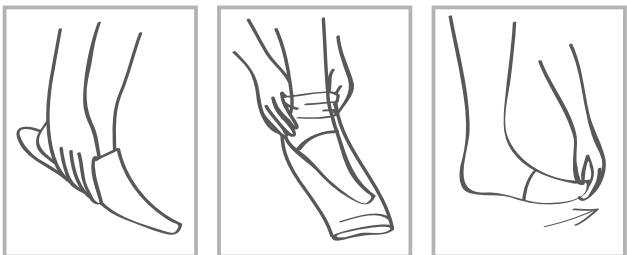
# COME INDOSSARE

**IMPORTANTE:** il giusto momento della giornata per indossare le calze è al mattino appena alzati.

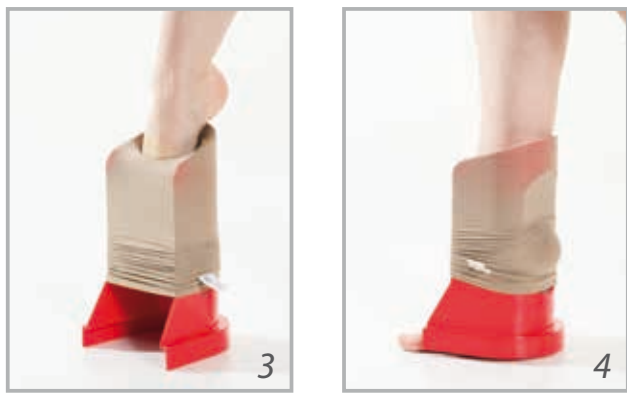
### PUNTA CHIUSA



### PUNTA APERTA CON INFILACALZE



### CON EZY AS



Si consiglia di utilizzare un paio di guanti con grip e di cospargere leggermente le gambe con talco.

Si possono indossare autonomamente oppure facendosi aiutare. Per agevolare l'operazione di calzatura è disponibile l'applicatore EZY-AS con o senza maniglia.

#### Indossare manualmente le PUNTA CHIUSA

Rovesciare la calza fino al tallone ed introdurre il piede.

Posizionare la calza con movimenti a mani piane, salendo lungo la gamba. Continuare questa operazione fino ad indossare perfettamente la calza.

#### Indossare manualmente le PUNTA APERTA

Calzare al piede l'accessorio infilcalze. Introdurre il piede nella calza e indossare come sopra. Successivamente sfilare l'infilcalza tirandolo dalla punta.

#### Indossare con EZY-AS

Inserire la calza nell'EZY AS tenendo il tallone verso il foro; rovesciarla fino al comparire dell'interno del tallone (1-2) e quindi inflare il piede (3-4). Portare poi l'applicatore lungo la gamba fino al ginocchio (5 e 6).

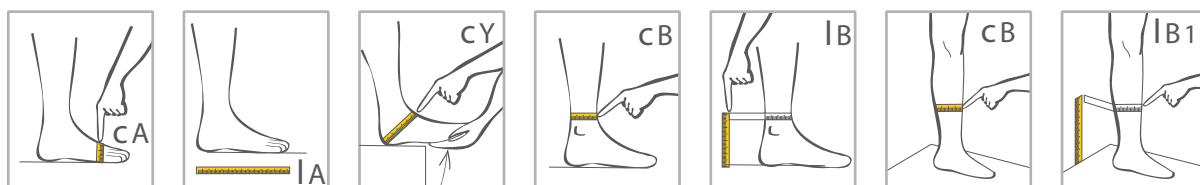


# CONSIGLI UTILI

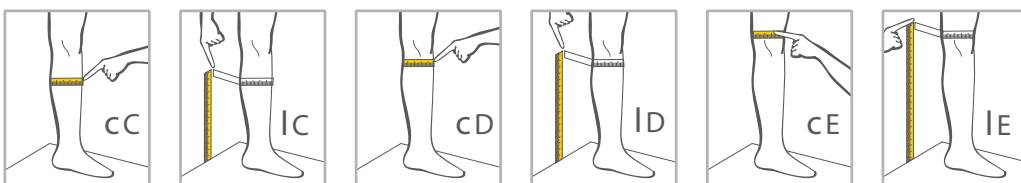
- Porre attenzione ad anelli ed unghie che potrebbero danneggiare i capi.
- E' consigliato utilizzare guanti con grip.
- Lavare ogni giorno a mano con detersivi neutri a temperatura non superiore a 30°C.
- Non utilizzare lavatrice e/o asciugatrice.
- Non torcere, non appendere, tenere lontano da fonti di calore.
- Asciugare il capo stendendolo in orizzontale, sopra un asciugamano di spugna, in luogo ombreggiato.
- Si prega di controllare la superficie esterna ed interna delle calzature, poichè un rivestimento ruvido o un'imbottitura

- difettosa potrebbero facilmente danneggiare la calza.
- Indossare le calze medicali Kàmila al mattino appena alzati e toglierle prima di andare a letto.
- Per terapie di lunga durata, si consiglia l'utilizzo di due paia da alternarsi quotidianamente, per assicurare i risultati e l'efficacia terapeutica.
- Le calze terapeutiche sono intese per uso diurno, salvo diversa prescrizione medica.
- Non è necessario togliere la calza per un eventuale breve riposo diurno.

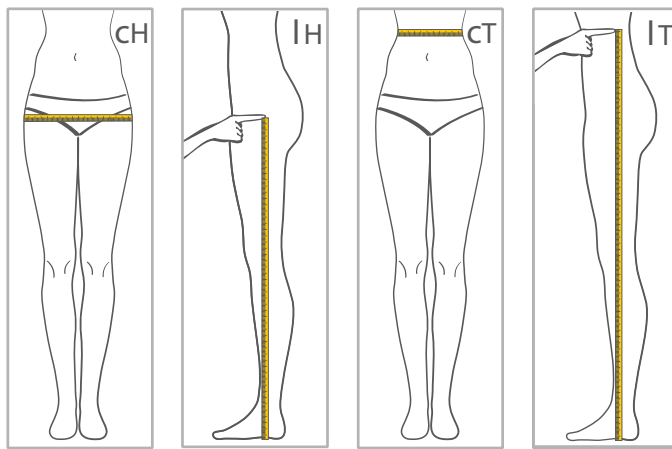
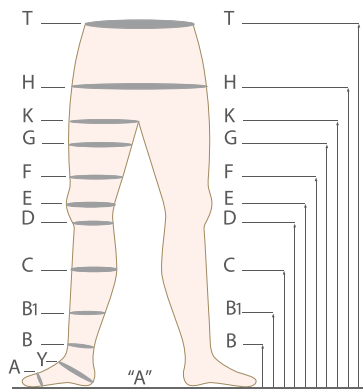
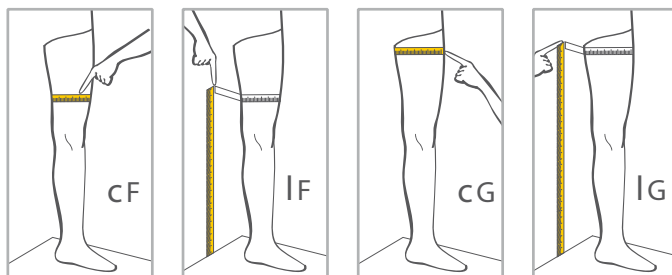
## PUNTI DI MISURAZIONE



I = lunghezza  
C = circonferenza



Per un'efficacia ottimale è indispensabile scegliere la giusta taglia, rilevando i corretti punti di misurazione. Le misure vanno prese al mattino appena alzati.





# BEAUTIFUL LEGS

Dispositivo medico per pressoterapia pneumatica intermittente che mediante pressioni esterne sulla superficie del corpo aiuta a ripristinare le attività circolatorie, linfatiche e venose della zona trattata. Il grado di pressione, la durata e le zone del trattamento sono impostabili dal pannello comandi facile ed intuitivo.

Dispone di 2 modalità: A-BENESSERE/ESTETICA  
B-MEDICO/TERAPEUTICA

In dotazione nella confezione: 1 UNITA' PRINCIPALE + 1 DOPPIO GAMBALE LARGE

Gli accessori si compongono di quattro camere d'aria parzialmente sovrapposte che si gonfiano e si sgonfiano a ritmo sequenziale; è possibile escludere delle zone per esercitare trattamenti mirati.

E' disponibile un raccordo a T che permette l'utilizzo in contemporanea di 2 accessori.



## CARATTERISTICHE TECNICHE APPARECCHIO

Alimentazione	230V / 50Hz
Potenza Assorbita	30 W
Gamma di pressione	20 - 250 mmHg
Tempo di trattamento	10, 20 o 30 minuti
Dimensioni	cm 26 x 17 x 13
Peso	kg 2,5
Anni di Garanzia	2



4619 103777

ARTICOLO	CODICE	DESCRIZIONE	DIMENSIONI	
			LUNGHEZZA	LARGHEZZA
BEAUTIFUL LEGS unità principale + 1 doppio gambale large	PT 1002	dispositivo per pressoterapia	L 26 - P 17 - A 13	
		gambale	110 cm	30 cm
FASCIA ADDOMINALE	W 1001	accessorio pressoterapia addome	120 cm	40 cm
FASCIA ADDOMINALE L	W 1001L	accessorio pressoterapia addome	145 cm	40 cm
BRACCIALE SMALL	A 1001S	accessorio pressoterapia braccia	70 cm	25 cm
BRACCIALE LARGE	A 1001L	accessorio pressoterapia braccia	90 cm	25 cm
GAMBALE SMALL	L 1001S	accessorio pressoterapia gambe	90 cm	30 cm
GAMBALE LARGE	L 1001L	accessorio pressoterapia gambe	110 cm	30 cm
GAMBALE X LARGE	L 1001XL	accessorio pressoterapia gambe	110 cm	38 cm
GAMBALE XX LARGE	L 1001XXL	accessorio pressoterapia gambe	110 cm	48 cm
DUE GAMBALI LARGE	L 1002L	accessori pressoterapia gambe	110 cm	30 cm
RACCORDO a T	RA.1002	accessorio per pressoterapia	/	/

# ORTHO



Linea indicata per piccoli traumi alle articolazioni e per il mantenimento dei benefici ottenuti da terapie terminate.

Se ne consiglia l'uso nei casi di:

- profilassi di traumi
- edemi secondo indicazione medica
- sostegno post-operatorio
- reumatopatie ed infiammazioni articolari *(ginocchiera di lana)*

## POLSINO

Protegge l'articolazione nelle pratiche quotidiane e nell'attività sportiva. L'utilizzo del polsino è indicato nella prevenzione di infiammazioni articolari e dopo ingessature. La sagoma anatomica con elastico e la chiusura a velcro ne facilitano l'applicazione.

### Composizione SPORT

- 70% Cotone
- 15% Polyamide
- 15% Elastam

POLSINO SPORT

BIANCO - taglia S  
OS. 8022-S S



8 054619 101254

BIANCO - taglia M  
OS. 8022-S M



8 054619 101247

BIANCO - taglia L  
OS. 8022-S L



8 054619 101230

BIANCO - taglia XL  
OS. 8022-S XL



8 054619 101223



## COSCIALE

Cosciale elastico destinato alla profilassi ed alla terapia di traumatismi sportivi e da lavoro. Sostegno medio.

Realizzato in tessuto poliestensivo, con disegno anatomico, per la massima vestibilità.

Cucitura verticale dietro alla coscia. Prodotto con filati a colorazione ipoallergenica.

### Composizione ORTHO

- 52% Cotone
- 26% Gomma
- 22% Polyamide

COSCIALE ORTHO

BEIGE - taglia S  
OS.8030-O S



BEIGE - taglia M  
OS.8030-O M



BEIGE - taglia L  
OS.8030-O L



BEIGE - taglia XL  
OS.8030-O XL



BEIGE - taglia XXL  
OS.8030-O XXL



GINOCCHIERE | CAVIGLIERE

ORTHO



## GINOCCHIERE

Proteggono l'articolazione durante le attività sportive, a seguito di traumi e nel periodo post-gesso.

*Ortho e Sport hanno le stesse caratteristiche. Winter in lana sono indicate nelle reumatopatie.*

### Composizione ORTHO e SPORT

49% Cotone 11% Gomma 20% Viscosa  
4% Elastam 16% Polyamide

### Composizione WINTER

81% Lana 14% Cotone 3% Elastam  
2% Polyamide

MODELLO	ARTICOLO	TAGLIA	COLORI
Ginocchiera ORTHO	OS.8062-O	S/XL	beige
Ginocchiera SPORT	OS.8062-S	S/XL	bianco blu
Ginocchiera WINTER	OS.8062-L	S/XL	beige



## CAVIGLIERE

In tessuto a maglia biestensibile con cuciture piatte, sono indicate come sostegno dell'articolazione e nel recupero della fase post-traumatica.

*Ortho e Sport hanno le stesse caratteristiche.*

### Composizione ORTHO e SPORT

47% Cotone  
36% Polyamide  
17% Elastam

MODELLO	ARTICOLO	TAGLIA	COLORI
Cavigliera ORTHO	OS.8044-O	S/XL	beige
Cavigliera SPORT	OS.8044-S	S/XL	bianco blu



Cintura con velcro singolo



Cintura con doppio velcro

## CINTURE LOMBARI

Indicate per il trattamento e la profilassi post-operatoria, adatte anche nel post-parto, quando è necessario sostenere i muscoli lombari e le vertebre. Altezza cinture 27 cm.






Anche con stecche per un migliore sostegno. Doppio velcro per una maggiore adattabilità alle diverse conformazioni fisiche. Ottimo comfort del cotone sulla pelle.

### Composizione ORTHO

73% Cotone 15% Polyamide 12% Gomma

MODELLO	ARTICOLO	TAGLIA	COLORE
SENZA STECCHE Velcro Singolo	OS.9043	S/XXXXL	bianco
SENZA STECCHE Velcro Doppio	OS.9044	S/XXXXL	bianco
CON STECCHE Velcro Singolo	OS.9065	S/XXXXL	bianco
CON STECCHE Velcro Doppio	OS.9066	S/XXXXL	bianco

### TABELLA TAGLIE Kàmila ORTHO

ARTICOLO	small	medium	large	xlarge	xxlarge	xxxlarge	xxxxlarge
POLSINO SPORT cm / circonferenza polso 	16 - 21	19 - 25	23 - 29	27 - 34	//	//	//
COSCIALE cm / circonferenza coscia 	42 - 44	45 - 50	51 - 56	57 - 62	63 - 70	//	//
GINOCCHIERA cm / circonferenza ginocchio 	30 - 35	36 - 39	40 - 44	45 - 49	//	//	//
CAVIGLIERA cm / punto più stretto della caviglia 	19 - 21	22 - 24	25 - 27	28 - 29	//	//	//
CINTURE SENZA STECCHE / CINTURE CON STECCHE VELCRO SINGOLO e DOPPIO VELCRO - cm / circonferenza vita 	60 - 70	70 - 85	85 - 100	100 - 115	115 - 130	130 - 145	145 -



AVIGLIERA ORTHO

BEIGE - taglia S  
OS.8044-O S



BEIGE - taglia M  
OS.8044-O M



BEIGE - taglia L  
OS.8044-O L



BEIGE - taglia XL  
OS.8044-O XL



AVIGLIERA SPORT

BIANCO - taglia S  
OS.8044-S S



BIANCO - taglia M  
OS.8044-S M



BIANCO - taglia L  
OS.8044-S L



BIANCO - taglia XL  
OS.8044-S XL



AVIGLIERA SPORT

BLU - taglia S  
OS.8044-S S



BLU - taglia M  
OS.8044-S M



BLU - taglia L  
OS.8044-S L



BLU - taglia XL  
OS.8044-S XL



INOCCHIERA ORTHO

BEIGE - taglia S  
OS.8062-O S



BEIGE - taglia M  
OS.8062-O M



BEIGE - taglia L  
OS.8062-O L



BEIGE - taglia XL  
OS.8062-O XL



INOCCHIERA SPORT

BIANCO - taglia S  
OS.8062-S S



BIANCO - taglia M  
OS.8062-S M



BIANCO - taglia L  
OS.8062-S L



BIANCO - taglia XL  
OS.8062-S XL



INOCCHIERA SPORT

BLU - taglia S  
OS.8062-S S



BLU - taglia M  
OS.8062-S M



BLU - taglia L  
OS.8062-S L



BLU - taglia XL  
OS.8062-S XL



INOCCHIERA WINTER

BEIGE - taglia S  
OS.8062-L S



BEIGE - taglia M  
OS.8062-L M



BEIGE - taglia L  
OS.8062-L L



BEIGE - taglia XL  
OS.8062-L XL



INTURE LOMBARI - SENZA STECCHE - VELCRO SINGOLO

BIANCO - taglia S  
OS.9043-S



BIANCO - taglia M  
OS.9043-M



BIANCO - taglia L  
OS.9043-L



BIANCO - taglia XL  
OS.9043-XL



BIANCO - taglia XXL  
OS.9043-XXL



BIANCO - taglia XXXL  
OS.9043-XXXL



BIANCO - taglia XXXL  
OS.9043-XXXL



INTURE LOMBARI - SENZA STECCHE - DOPPIO VELCRO

BIANCO - taglia S  
OS.9044-S



BIANCO - taglia M  
OS.9044-M



BIANCO - taglia L  
OS.9044-L



BIANCO - taglia XL  
OS.9044-XL



BIANCO - taglia XXL  
OS.9044-XXL



BIANCO - taglia XXXL  
OS.9044-XXXL



BIANCO - taglia XXXL  
OS.9044-XXXL



INTURE LOMBARI - CON STECCHE - VELCRO SINGOLO

BIANCO - taglia S  
OS.9065O27-S



BIANCO - taglia M  
OS.9065O27-M



BIANCO - taglia L  
OS.9065O27-L



BIANCO - taglia XL  
OS.9065O27-XL



BIANCO - taglia XXL  
OS.9065O27-XXL



BIANCO - taglia XXXL  
OS.9065O27-XXXL



BIANCO - taglia XXXL  
OS.9065O27-XXXL



INTURE LOMBARI - CON STECCHE - DOPPIO VELCRO

BIANCO - taglia S  
OS.9066O27-S



BIANCO - taglia M  
OS.9066O27-M



BIANCO - taglia L  
OS.9066O27-L



BIANCO - taglia XL  
OS.9066O27-XL



BIANCO - taglia XXL  
OS.9066O27-XXL



BIANCO - taglia XXXL  
OS.9066O27-XXXL



BIANCO - taglia XXXL  
OS.9066O27-XXXL



# MERCHANDISING - A RICHIESTA

## ESPOSITORI

- Espositore da terra (in metallo) cod. 165  
*per 90 confezioni - cm 30 x 36 x 170*
- Espositore da terra (in legno) cod. 166  
*per 120 confezioni - cm 54,6 x 34 x 175*
- Espositore da terra (in ondolato) cod. 151  
*per 60 confezioni - cm 33 x 32 x 165*
- Espositore da banco (collant) cod. 160  
*per 9 confezioni - cm 15,5 x 23,5 x 33*
- Espositore da banco (gambaletti) cod. 161  
*per 9 confezioni - cm 12,5 x 21,5 x 30*



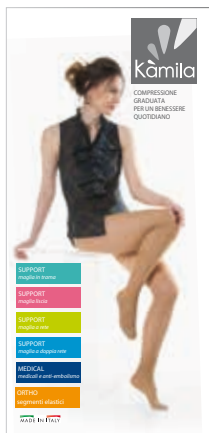
## CARTELLI VETRINA

- Cartello Vetrina Bifacciale cod. 154  
*cm 65 x 98*
- Cartello Vetrina Easy punta aperta cod. 156  
*cm 45 x 65*
- Cartello Vetrina Ezy-as cod. 158  
*cm 45 x 65*



## ACCESSORI

- Mazzetta colori cod. KM0100
- Metro avvolgibile cod. KM0200
- Gamba donna cod. KM1419
- Gamba uomo cod. KM014



## INFORMAZIONE

- Folder Catalogo cod. KM040
- Folder Ezy-as cod. KM028
- Libretto Flebologico cod. KM041
- Espositore Libretto Flebologico cod. KM038
- Ricettario Medicali cod. KM004
- Ricettario Misure Speciali cod. KM027
- Ricettario Embo Control / DOGE cod. KM021
- Catalogo Kamila cod. KM015
- Listino Kamila cod. KM001

Le immagini, le foto, le tipologie e le caratteristiche del merchandising hanno valore puramente illustrativo, grafiche e colori possono variare senza preavviso anche in base alla disponibilità.

## Kàmila e CA-MI

Kàmila, è un brand creato da CA-MI, azienda a conduzione familiare fondata nel 1980 e dedicata alla produzione di elettromedicali, tra cui principalmente aspiratori chirurgici di utilizzo domiciliare, ospedaliero, d'emergenza ed estetico professionale, sistemi per aerosolterapia ed inalatori termali. Inoltre propone altri svariati dispositivi medici diagnostici e home-care.

Il brand Kàmila nasce nel 2010 come nuova linea di calze a compressione graduata tutte made in Italy.

E' una linea giovane, moderna, che punta alla qualità, creata da un management di altissima esperienza nel settore.

Materie prime pregiate, impianti produttivi all'avanguardia, scrupolosi controlli nelle fasi produttive sono le basi su cui si fonda Kàmila.

Su questi principi di affidabilità ed innovazione sono state create due linee:

- **SUPPORT:** dedicata alla prevenzione, cura con grande attenzione i modelli affinché siano alla moda, con lo sviluppo di articoli sempre nuovi, eleganti e raffinati; la compressione va infatti vissuta felicemente, anche come un piacere estetico.
- **MEDICAL:** dedicata alle calze terapeutiche, aiuta il ripristino ed il mantenimento del flusso del sangue nelle gambe, in maniera elegante e con assoluta discrezione e grande comfort; svariati sono i segmenti disponibili per la cura e la prevenzione delle patologie vascolari.

Kamila e CA-MI sono sempre a disposizione per qualsiasi esigenza, potendo contare sui propri reparti interni di ricerca, progettazione e sviluppo, marketing e customer service.

La clientela è la benvenuta ad incontrare i reparti commerciali Kàmila e CA-MI in occasione delle principali fiere nazionali quali EXPOSANITÀ e COSMOFARMA ed all'estero come MEDICA di Düsseldorf (D) o ARAB HEALTH di Dubai (UAE) dove l'intera gamma dei prodotti sarà in esposizione. CA-MI esporta i suoi prodotti in oltre 100 Paesi.

I prodotti CA-MI rispettano le vigenti CLASSI DI RISCHIO

### **Dispositivi medici di Classe IIa**

*Aspiratori chirurgici, Dispositivi per Aerosolterapia, Kit accessori per aerosolterapia, Inalatori Termali, Misuratori di Pressione, Termometri, Pulsossimetri, TENS, Tiralatte elettrici.*

### **Dispositivi medici di Classe Im**

*Sfigmomanometri Aneroidi e Palmari, Vasi Raccolta Liquidi, Sacche Monouso e Termometri Clinici Senza Mercurio.*

### **Dispositivi medici di Classe I non-sterile**

*Incentivatori di Respirazione, Materassi Antidecubito, Stetoscopi, Tiralatte manuale, Calze Kamila a compressione graduata.*



COMPRESSIONE  
GRADUATA  
PER UN BENESSERE  
QUOTIDIANO

SUPPORT  
*maglia in trama*

SUPPORT  
*maglia liscia*

SUPPORT  
*maglia a rete*

SUPPORT  
*maglia a doppia rete*

MEDICAL  
*medicali e anti-embolismo*

PRESSOTERAPIA  
*pneumatica intermittente*

ORTHO  
*segmenti elastici*



**CE**  
MEDICAL DEVICE

MADE IN ITALY

Dispositivi medici di Classe I

Kàmila è un marchio registrato da **CA-MI srl**   
Via Ugo La Malfa 13 - Frazione Pilastro - 43013 Langhirano (PR) - Italia  
Tel. +39 0521 637133 / 631138 - FAX +39 0521 639041  
info@kamilamedical.com - www.kamilamedical.com - www.ca-mi.it

CATALOGO Kàmila - KM015.REV11 - Edizione 2021  
GRAFICO DNA 004395